

Envie de



e-goodie
Cliquez-ici

MODE

Minnie, star de la collection printemps-été

MÉMOIRE D'ÉLÉPHANT

Vos photos et souvenirs :
Star Wars La Soirée

La Forêt de l'Enchantement: Une aventure musicale Disney,
un nouveau spectacle éléphantesque

Edito



En couverture de ce numéro :

Défense d'attendre plus longtemps pour découvrir la nouvelle saison. Le Colonel Hathi vous garde à l'œil !

Directeur de la Publication :
Céline Da Silva

Rédacteur en chef :
Matthieu Fournier

Direction artistique :
Camille De Lorean
Lea Nelson

Comité de rédaction :
Vasile Sirlu
Allison Boullé
Cécile Degois
Ève Desnoyers
Edna M.
Emma Naveen
Sam Rovaing
Maud Vanier
Adison Vitt
...ainsi que tous les
Cast Members⁽²⁾ qui ont
participé à l'élaboration
de ce numéro.



Le nouveau spectacle *La Forêt de l'Enchantement : Une aventure musicale Disney*⁽¹⁾ vous invite à apprécier les merveilles de la nature grâce à des airs issus des Grands Classiques et des chansons originales Disney. Autrement dit, nous racontons une nouvelle histoire à partir d'éléments connus.

C'est ainsi que la musique joue un rôle important, au même titre que les décors ou les costumes, dans tout Disneyland® Paris. Parfois, c'est une ambiance, un sentiment diffus et parfois, c'est une intention précise : quelques notes qui créent dans le Parc Disneyland® une émotion comparable à celle d'un visage filmé en gros plan sur l'écran de cinéma. Bien sûr, les technologies permettant de reproduire ou de mixer les sons ont progressé ces dernières années et cela nous procure une liberté nouvelle et exaltante. Mais, comme les jazzmen qui pratiquent à l'infini l'art de la variation, quel plaisir de s'inspirer d'une mélodie connue et de vous la restituer dans une version toujours un peu semblable, toujours un peu différente.

Rien n'est plus mystérieux qu'une musique, écrite pour un moment précis dans un film donné, qui prend son envol et se met à vivre sa propre vie à Disneyland Paris. Emparez-vous de nos mélodies, inspirez-vous de leurs nuances pour écrire vos propres aventures enchantées : c'est cela qui rend notre métier chaque jour si passionnant !



Vasile Sirlu
Directeur Musical

(1) Du 10 février au 8 mai 2016 à The Chaparral Theater, Parc Disneyland.
(2) Nom donné aux employés de Disneyland® Paris.

Sommaire



DOSSIER 4

Le Printemps en-chanté Disney vient fleurir le Parc Disneyland®.

EN AVANT-PREMIÈRE 9

Découvrez sans attendre les nouveautés de l'été prochain.

CETTE SAISON 10

Vous adorerez porter la mode de Disneyland Paris!

PASSEPORT ANNUEL + 16

La Force est avec les membres Passeport Annuel!

JEU-CONCOURS POUR UN SÉJOUR MARIN

À l'occasion de la fin des travaux de remise en beauté du Disney's Newport Bay Club® (cf. page 14), tentez de gagner un séjour pour 4 personnes: quoi de mieux pour une remise en forme printanière qu'un passage détente par la piscine?

À GAGNER:

1 séjour 1 jour / 1 nuit pour 4 personnes au Disney's Newport Bay Club incluant 4 billets 1 Jour / 2 Parcs.

COMMENT PARTICIPER ?

Il vous suffit de passer au Bureau Passeport Annuel lors de votre prochaine visite avant le 01/06/2016 afin d'y remplir votre bulletin de participation ainsi que la réponse à la question y figurant et de le glisser dans l'urne prévue à cet effet. Un tirage au sort parmi les bonnes réponses permettra de désigner les gagnants qui seront contactés individuellement.



Jeu ouvert à tous les membres Passeport Annuel majeurs, dont l'abonnement est actif au moment de leur participation au jeu. Limité à une participation par Passeport Annuel.

LE PRINTEMPS EN-CHANTÉ DISNEY

DU 5 MARS AU 29 MAI 2016

Après les gelées hivernales, envie de renouveau ? À Disneyland® Paris, l'arrivée du printemps est désormais une tradition avec ses classiques intemporels et ses nouveautés exclusives. Et sans attendre mars, vous pouvez d'ores-et-déjà découvrir *La Forêt de l'Enchantement : Une aventure musicale Disney*⁽¹⁾, le nouveau spectacle qui va éveiller vos sens aux merveilles de la nature.

(1) Du 10 février au 8 mai 2016 à The Chaparral Theater, Parc Disneyland®.

Dossier réalisé
par Matthieu Fournier
Rédacteur en Chef



“ Et dans la forêt profonde / Au cœur de ma belle vallée /
L'eau claire fuyante, furibonde / Garde les secrets passés

Vers le ciel⁽³⁾ - Rebelle ”



PROMENONS-NOUS DANS LES BOIS !

La Forêt de l'Enchantement : Une aventure musicale Disney vous invite à prêter attention aux beautés de la nature qui vous entourent. Ce nouveau spectacle est proposé tous les jours jusqu'au 8 mai 2016 à The Chaparral Theater, Parc Disneyland®.

“Quand je me promène dans les bois, j'ai toujours l'impression que derrière chaque feuille, sous chaque rocher, se cache une histoire qui ne demande qu'à être racontée” explique Christophe Leclercq, Metteur en Scène. “C'est ce que nous avons voulu faire : raconter ces histoires dont seule la nature a le secret et enchanter nos Visiteurs”. The Chaparral Theater était déjà un théâtre implanté en pleine nature mais cette fois, c'est la nature qui s'est invitée sur scène ! En effet, les arbres bruissent et on entend les grillons : difficile de se dire qu'on est dans une salle de spectacle...

LA NATURE EST LE PLUS BEAU LIVRE D'IMAGES

Christophe indique à Enchantella, la Conteuse à la robe d'écorce, le geste qu'il attend d'elle. Nous assistons au filage⁽¹⁾ du spectacle qui permet de procéder aux ultimes réglages des cinq tableaux : protéger la Terre (avec Pocahontas et John Smith), célébrer la nature (avec Baloo et le Roi Louie), en explorer les merveilles sauvages (avec Tarzan), s'émerveiller de la beauté du monde (avec Raiponce et Flynn Rider) et courir avec le vent jusqu'à toucher le ciel (avec Mérida). “Ces héros ont pour point commun d'être en connexion avec leur environnement. La vraie star de ce spectacle, c'est la forêt elle-même!”. D'où un décor majestueux permettant d'incroyables transformations entre chaque tableau. “Nous avons fait appel à un des plus grands illustrateurs actuels de “pop-up books”⁽²⁾, Matthew Reinhart, pour donner l'impression d'un grand livre d'images dont on tournerait les pages... feuille à feuille”.



GORDON GOODWIN

Un retour aux sources Disney

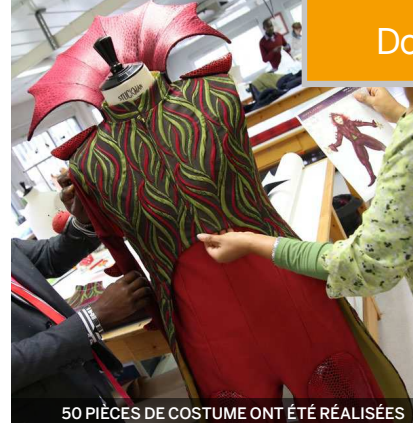
C'est dans les mythiques studios de Capitol Records à Los Angeles que nous rencontrons Gordon Goodwin, légende de la musique orchestrale avec son Big Fat Band et de la composition de musiques de films et de séries inoubliables. Avec sa femme Lisa, il a écrit les musiques originales de *La Forêt de l'Enchantement* : Une aventure musicale Disney.

Quel défi a représenté le fait de mêler des chansons nouvelles à celles, bien connues, des Classiques Disney ?

Dans les films, chaque chanson existe pour un moment particulier et là, il faut "lier" le tout, donner l'impression que tous ces morceaux appartiennent à un seul et même *show*. Je ne voulais pas toucher aux mélodies - elles sont sacrées ! - mais j'ai introduit des harmonies et des rythmes nouveaux : il fallait évoquer la nature grâce aux instruments, aux souffles. C'est toute une atmosphère, une vraie "texture" sonore à recréer.

Travailler à distance, loin de Marne-la-Vallée⁽⁴⁾, ne vous a pas posé de problème ? Non, j'ai l'habitude et les moyens techniques actuels permettent d'y pallier. J'espère simplement que les démos que j'envoie à mes interlocuteurs par Internet, avec ma voix éraillée - je ne suis pas chanteur ! - ne sortiront jamais sur YouTube !

Il paraît que cette "aventure musicale Disney" est pour vous assez personnelle... Oui. Mon premier job d'étudiant a été saxophoniste à Disneyland® en Californie. Et c'est à la cafétéria des Cast Members que j'ai fait la connaissance de ma future femme et partenaire, Lisa ! Collaborer avec les équipes de Disneyland® Paris a donc été comme un retour aux sources.



50 PIÈCES DE COSTUME ONT ÉTÉ RÉALISÉES

UN INCROYABLE SPECTACLE VISUEL ET MUSICAL

Mais l'arbre ne doit pas cacher la forêt : ce sont près de 20 personnes sur scène (et autant en coulisses) qui donnent véritablement vie au spectacle ! Dans un tableau qui ne déparerait pas dans une grande revue parisienne, certains déploient un immense éventail... en feuilles de bananier. Dans un autre tableau, qui évoque les arts du cirque, des artistes bondissent tels des trapézistes au-dessus de la canopée avant de se laisser glisser le long d'une liane. Les mêmes pourraient servir aussi de cibles mouvantes aux flèches acérées d'une certaine princesse écossaise. "Des artistes aux multiples talents qui font souffler un vent nouveau sur cette scène", s'enthousiasme Christophe.

La prochaine fois que vous vous promènerez en pleine nature, faites comme lui, soyez curieux et retournez les pierres : vous y dénicheriez peut-être aussi vos propres histoires enchantées ! +

(1) Représentation d'un spectacle dans sa forme quasi définitive mais sans la présence du public. (2) Livre animé dont les pages contiennent un mécanisme mettant en mouvement certains éléments. (3) Paroles françaises de Houria Belhadj. (4) Ville où se situe Disneyland Paris.





EN MARS-AVRIL-MAI, FAIS CE QU'IL TE PLAÎT !

Désormais, le printemps à Disneyland® Paris est une saison festive et dynamique ! Suivez le réveil de la nature et faites, vous aussi le plein d'énergie et de bonne humeur, entre classiques incontournables et surprises inédites dès le 5 mars 2016.

UN PRINTEMPS ENCORE PLUS SUPERCALIFRAGILISTICEXPIALIDOCIOUS

Dès votre arrivée, les grandes marguerites, les massifs colorés aux senteurs enivrantes, les musiques entraînantes... ainsi que les Personnages Disney, ramoneurs ou pingouins (!) : tous sont là pour vous souhaiter **Bienvenue à la Belle Saison. Donald, Minnie, Pan-Pan ou leurs Amis** vous attendent tout au long de Main Street,U.S.A.® et sur Central Plaza. Plus de 20 Personnages Disney et près de 60 artistes vous invitent ensuite à **La Garden Party de Dingo** : découvrez sans attendre un jardin magique où les topiaires⁽¹⁾ prennent vie dans une bonne humeur communicative !

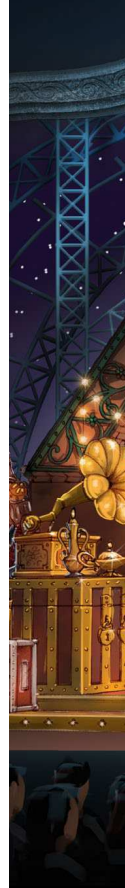
(1) Arbustes taillés dans un but décoratif (cf. Envie de + n°38).



LE PETIT TRAIN A UN PETIT GRAIN !

Minnie, Daisy et Clarice sont de retour deux fois par jour sur Main Street, U.S.A.®, à bord du **Petit train du Printemps de Minnie**. Mais observez bien : la locomotive n'a-t-elle pas un nouveau sourire enjôleur, les wagons ne sont-ils pas striés de rayures et de volutes, le dernier wagon n'arbore-t-il pas une queue violette ? Oui, vous l'avez reconnu : le Chat de Chester d'*Alice au Pays des Merveilles* semble avoir pris possession du petit train en lui donnant un petit grain... de folie ! Autre nouveauté de ce cru 2016, d'étonnants œufs de Pâques font leurs apparitions dans tous les lands du Parc Disneyland®.

Cette ambiance de fête et d'enchantement se prolonge à Disney Village® (cf. page 11). Le printemps est le temps du renouveau, alors renouvelez votre regard sur Disneyland® Paris jusqu'au 29 mai !





UN ÉTÉ MAGIQUE ET GIVRÉ!

Après un printemps en-chanté, un été enchanteur? Vous pourrez en effet bientôt découvrir un nouveau spectacle plein de magie dans le Parc Walt Disney Studios® et retrouver les chansons givrées dans le Parc Disneyland®.

par Sam Rovaing

MICKEY ET LE MAGICIEN

Animagique® et son spectacle mêlant Grands Classiques Disney et effets de lumière noire, tire sa révérence. Mais Animagique, c'est aussi un magnifique théâtre dans le Parc Walt Disney Studios® prêt à vous dévoiler de nouvelles surprises!

Dès cet été, vous pourrez y retrouver Mickey, chargé de ranger l'atelier du Magicien. Il ne peut résister à la curiosité devant tant d'objets mystérieux... et bien entendu enchantés! Aidé par les plus célèbres magiciens et autres Génies Disney, notre héros finira (peut-être...) par réaliser son rêve: devenir à son tour un grand magicien. Grâce à des techniques innovantes au service d'une histoire passionnante, plongez dans un univers où la magie prend vie sous vos yeux de la manière la plus inattendue... mais toujours en musique !



CHANTONS LA REINE DES NEIGES

Du 4 juin 2016 au 18 septembre 2016

Après *La Forêt de l'Enchantement: Une aventure musicale Disney*, The Chaparral Theater reprendra cet été ses habits... de glace pour accueillir une nouvelle saison de *Chantons La Reine des Neiges*, le grand spectacle qui permet à vos enfants (mais à vous aussi, on ne vous juge pas!) de chanter à tue-tête "Libérée! Délivrée!".

Entre *Mickey et le Magicien* et *Chantons La Reine des Neiges*, vous n'aurez pas à choisir: votre été à Disneyland® Paris sera magique ET givré!



LA COLLECTION "CAPSULE" DE ELEVEN PARIS



Florence Roussel,
Directrice Marchandises

LA "MONTÉE EN MODE" DE DISNEYLAND® PARIS

Disneyland® Paris s'affirme de plus en plus comme une marque "à la mode" et donc comme une marque qu'on prend plaisir à porter à tout moment.

par Emma Naveem

"Bien sûr, nos Visiteurs aiment toujours les produits souvenirs" explique Florence Roussel, Directrice Marchandises. "Mais ils veulent aussi pouvoir les porter à l'extérieur". Une "montée en mode" que les équipes Marchandises accompagnent.

DES CRÉATEURS EN VOGUE FONT SOUFFLER UN VENT NOUVEAU...

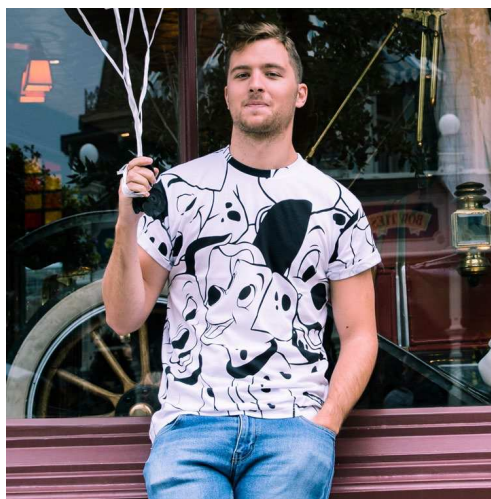
"Nous avons signé des partenariats avec des créateurs qui partagent le même ADN que nous : famille, qualité... et surtout, ne pas se prendre au sérieux!". D'où le succès de la collection "capsule⁽¹⁾" proposée récemment avec Eleven Paris. "Nous travaillons déjà sur une deuxième collection avec eux". De telles collaborations touchent aussi le domaine des accessoires. "Servane Gaxotte, bien connue pour ses petites poupées-bijoux, a réalisé une adorable série de 6 "mini Minnie" qui vont faire la joie des collectionneuses".

(1) Dans la mode, une "capsule" désigne une collection en série limitée, généralement créée pour un événement particulier. Les pièces vendues à cette occasion deviennent souvent des articles très recherchés.

... SUR LES PROPRES COLLECTIONS DE DISNEYLAND PARIS

Avec ces produits, le Parc Disneyland® acquiert une image plus "mode" qui fait souffler un vent nouveau sur ses propres créations. "En effet, nous lançons en ce printemps notre propre marque-mode, Disneyland® Paris Collection, avec des pièces mettant en avant une Minnie très graphique, très parisienne", confie Florence. Dès cet automne, une seconde collection suivra, autour de la Fée Clochette, pour être sur le rythme de toutes les grandes maisons de mode. "Quand nous aurons installé notre marque, nous pourrons la décliner auprès des enfants et, pourquoi pas, auprès des hommes".





OÙ LES TROUVER ?

Ces produits sont en vente exclusivement :

- à **Disney Village®** : Disney Fashion
- dans les **Hôtels Disney®** : dans les boutiques du Disneyland® Hotel et du Disney's Newport Bay Club®
- sur le **Parc Disneyland®** : prochainement à Main Street Motors

Disney Village

AU PRINTEMPS,
PAPILLONNEZ
À DISNEY VILLAGE®

Le printemps est rythmé par 5 temps forts à ne pas manquer.

par Sam Rovaing

- **Festival Gallois de la Saint David du 4 au 6 mars 2016**
Découvrez les charmes de la fête légendaire du pays de Galles : marché artisanal gallois et concerts.
- **Fête de la Saint Patrick le 17 mars 2016**
Parade de cornemuses et danses traditionnelles celtiques suivies de concerts et animations pour une journée et soirée de fête aux couleurs de l'Irlande.
- **Joyeuses Pâques les 27 et 28 mars 2016**
Qui dit Pâques dit Chasse aux Œufs... dans un labyrinthe ! Puis assistez à "La Rue en Fête" (cf. ci-dessous).
- **La Rue en Fête du 27 mars au 29 mai 2016**
Du jeudi au dimanche, ne manquez pas le nouveau spectacle "Disney Village Streetmosphere" : numéros de clowns, jongleurs et danseurs de Hula Hoop pour le plus grand plaisir de tous.
- **Fête de la Country les 29 et 30 avril 2016**
Un festival désormais culte. Cette année, le Billy Bob's Country & Western Saloon propose des concerts de renommée internationale autour des *Country Ladies*.

Accès aux animations et aux concerts gratuits.





1906

Mars - La famille Disney achète une ferme à Marceline dans le Missouri. C'est la rue principale de cette ville qui a inspiré à Walt Main Street, U.S.A..

1996 - 2006

Avril - Woody et ses amis débarquent à Disneyland - Paris à l'occasion de la *Parade Totally Toy Story*. 10 ans plus tard, l'attraction *Buzz Lightyear Laser Blast* est inaugurée.

LES ANNIVERSAIRES DE LA SAISON





LE DISNEY'S NEWPORT BAY CLUB®

MON INTERVIEW DE LA RESPONSABLE ARTISTIQUE DES HÔTELS DISNEY®

Nous avons proposé à un membre Passeport Annuel, Illana Marcovitch, une rencontre avec Sylvie Massara, Responsable Artistique Walt Disney Imagineering, à l'occasion de l'achèvement de la 2^{ème} phase de travaux au Disney's Newport Bay Club®.

Illana : Pouvez-vous nous parler des travaux dans les Hôtels Disney® ?

Sylvie : Depuis plusieurs années, nous avons entrepris de renouveler la magie des Hôtels Disney en lançant un vaste plan de rénovation. Après le Disney's Sequoia Lodge® et le Disney's Hotel Santa Fe®, c'était au tour du Disney's Newport Bay Club de se refaire une beauté. L'idée est toujours d'offrir à nos Visiteurs une expérience sans pareille tout en accompagnant la montée en gamme de l'établissement.

Illana : J'ai toujours l'impression d'entrer de plain-pied dans le monde de *Gatsby le Magnifique* quand j'arrive ici...

Sylvie : L'architecte avait voulu rendre l'opulence des demeures aristocratiques de la Nouvelle-Angleterre au tournant du 20^{ème} siècle et bien entendu, nous sommes restés dans ce thème. Mais le Disney's Newport Bay Club est aussi un des plus grands hôtels d'Europe avec ses 1.100 chambres et nous avons donc voulu le rendre plus "cosy" : tapis profonds, motifs délicats comme celui de la rose des vents etc. Le lobby majestueux mais un peu intimidant a cédé la place à une succession d'espaces, plus chaleureux. Quant aux chambres ou au salon-lounge pour les clients des suites, nous avons joué la carte d'un voyage en croisière : hublots et éclairages donnent l'impression d'être sur le pont d'un paquebot ou dans des cabines. On s'attend à croiser Capitaine Mickey au détour d'une course !

Illana : Et maintenant ?

Sylvie : Le Disney's Newport Bay Club n'a rien perdu de sa majesté mais il a gagné en chaleur. Nous allons maintenant nous attaquer à son centre de conventions dans le même esprit. Puis notre plan de rénovation continuera avec le Disney's Hotel Cheyenne®, le Disney's Hotel New York® et enfin le Disneyland® Hotel. Avec un seul objectif : continuer à faire rêver les Visiteurs ! +



METTEZ UN PEU DE NOUVELLE-ANGLETERRE CHEZ VOUS !

Si vous aimez le style du Disney's Newport Bay Club®, il est possible de donner à votre intérieur une touche "New England", que votre maison soit ou non recouverte de bardeaux (revêtements de bois caractéristiques). Suivez nos conseils.

- **Une jolie entrée blanche et accueillante.** Une banquette où l'on peut s'asseoir, enlever ses chaussures et prendre le temps de s'imprégner de l'atmosphère de la maison.
- **Un salon "cosy" pour passer de longues soirées entre proches.** Des fauteuils club confortables avec des plaids pour s'emmitoufler. Des revues et des livres d'art disposés sur une table basse.
- **La cuisine est l'âme d'une maison de style Nouvelle Angleterre.** Plus que la salle à manger, c'est là que vous aimerez recevoir dans un esprit maison de campagne. Une table rustique où poser une nourriture revigorante comme l'affectionnent les marins rentrés à terre : Clam Chowder ("chaudrée" ou soupe épaisse de palourdes) et Surf & Turf (association "terre et mer" de steak et homard grillé)⁽¹⁾.
- **Une chambre aux tons neutres que vous pouvez illuminer de quelques touches de couleur,** pourquoi pas avec des plaids ? Jouez sur la symétrie (lampes de chaque côté du lit etc.) et ne soyez pas avare en coussins et oreillers décoratifs. +

(1) Deux des plats-signatures de la nouvelle carte du Yach Club, le restaurant de table du Disney's Newport Bay Club.



Sylvie Massara est Responsable Artistique des Hôtels Disney® pour Walt Disney Imagineering, la filiale qui conçoit et réalise les Parcs Disney® et Hôtels Disney® dans le monde entier. Elle a commencé sa carrière en tant que décoratrice d'intérieur d'abord sur le Parc Disneyland® puis, depuis 20 ans, sur les Hôtels Disney®.

Illana Marcovitch est enseignante et membre Passeport Annuel depuis 5 ans. Elle adore lire les grands romans américains de Scott Fitzgerald et Ernest Hemingway. Elle aime aussi se promener dans Main Street, U.S.A.® sans nécessairement faire d'attractions, "juste pour l'ambiance".

EXCLUSIF ! SOYEZ NOTRE ENVOYÉ SPÉCIAL DANS UN PROCHAIN NUMÉRO D'ENVIE DE + !

Traverser les Parcs Disney® en courant : le rêve sera bientôt possible avec le 1^{er} Semi-Marathon de Disneyland® Paris du 23 au 25 septembre 2016. Pour être notre envoyé spécial lors de cet événement exceptionnel, rédigez un essai (1.500 caractères environ, espaces compris) sur "Les valeurs du sport et Disney": quels Personnages Disney l'incarnent le mieux? Quel lieu mythique de Disneyland Paris aimeriez-vous découvrir dans un cadre sportif, etc. Nous tiendrons compte de l'originalité et de l'angle choisi. Si vous êtes retenu, vous pourrez écrire un article dans le prochain numéro. Adressez votre essai avant le 15/03/2016 à : dlp.marketing.passport.annuel@disney.com



QUE LA PAROLE

Envie de + : Pourquoi êtes-vous fan de *Star Wars* ?

Gwendoline : J'ai toujours apprécié le côté obscur de la Force, le fait que Luke soit le fils de Dark Vador et qui le rejette est quelque chose que je ne comprenais pas. Je trouvais ça cool d'avoir un père pareil ! Et puis, j'ai toujours aimé les méchants dans les films car pour moi ils sont plus intéressants à comprendre, et Dark Vador n'échappe pas à la règle. J'adore l'attaque de l'Étoile Noire. J'aurais tout donné pour être l'un des pilotes et pouvoir me faufiler de partout sur cette machine de guerre. Les sensations doivent être extraordinaires et je me prenais tellement au jeu que je m'agrippais aux accoudoirs du fauteuil et bougeais comme si j'étais dans le vaisseau. C'est pour ça que j'aime *Star Wars* car, pendant un petit moment, je suis un pilote, plus rien n'existe autour de moi et c'est pareil quand je regarde les films.

Pour fêter la sortie du film *Star Wars, épisode VII : Le Réveil de la Force*, Disneyland® Paris a organisé le 16 décembre dernier LA soirée spéciale à ne pas manquer. La Force était avec les membres Passeport Annuel présents ce soir-là, ils nous racontent...
par Matthieu Fournier

« À quoi doivent s'attendre les fans de l'univers de George Lucas ? À pas mal de choses. Spectacles, quizz, shooting photo, conférence, séance de maquillage et dance party accompagneront les Padawans durant cette soirée. Car en effet, quelque soit le costume que l'on porte ce soir là, on est tous des Padawans, on ne sait pas ce que la soirée nous réserve à part ce que nous présente le programme donné à l'entrée. Une fois le portail passé on arrive sur une autre planète, et ce, jusqu'au pop-corn qui arbore les couleurs verte ou rouge suivant notre goût. Programme en main on peut constater un premier combat entre les fans, déguisés pour l'occasion. En effet, un point photo, sur toile de fond *Star Wars*, est le théâtre de combats des meilleurs costumes, répartis en différentes catégories, notamment Jedi et Sith.

Star Wars a envahi Discoveryland avec ses différentes affiches consacrées au dernier opus de la saga. Mais attention, cette soirée *Star Wars* ne se concentre pas que sur l'épisode VII mais est bien un hommage à toute la saga, chaque génération trouvant son bonheur. Et des générations, il y en avait.



SOIT AVEC TOI!

“ Le pouvoir de la Force avait rendez-vous à Disneyland Paris ! ”

Des grands-parents jusqu'aux petits enfants, tous s'émerveillaient devant les différents spectacles et animations qui leurs étaient proposés. C'est à ce moment-là que l'on constate que *Star Wars* n'a pas d'âge, car les grands-parents ont connu la trilogie originale dès sa sortie en salle et ont été les premiers à rêver d'être des Jedis, des Padawans ou encore Dark Vador lui-même, de piloter des vaisseaux et pourquoi pas adopter un Wookiee ou un Ewok. Mais *Star Wars* trouve un public dans chaque génération. Des enfants défilent sous les traits de la princesse Leia ou de Padmé, et pour les garçons les

Stormtroopers sont très populaires mais Kylo Ren commence à avoir ses fans dès la plus jeune génération.”

Gwendoline Matrimon



Envie de + : Quel est votre plus ancien souvenir de Star Tours à Disneyland® Paris ?

Jean Luc : Ce qui m'avait frappé et émerveillé la première fois que j'ai découvert Star Tour, c'est l'immersion totale qui est offerte. C'est sans conteste la plus belle file d'accès à une attraction. On pénètre doucement, toujours en montée comme si on accédait à la zone d'embarquement vers une autre planète. Et cela permet d'avoir encore une expérience plus réaliste lors du voyage, car on est préparé de façon idéale. Oui, c'est une attraction que j'affectionne et celle que nous réclamons toujours mon fils de 7 ans. Il adore être au premier rang, profiter pleinement du voyage et être juste à côté des robots, voir les pilotes de X-Wing venir nous secourir. Et survoler l'Étoile Noire, quel bonheur !

"Le pouvoir de la Force avait rendez-vous à Disneyland Paris! En effet le mercredi 16 décembre 2015, à l'occasion de la sortie nationale de *Star Wars - Le Réveil de la Force* réalisé par J.J. Abrams, Disneyland Paris proposait aux fans de la saga une soirée célébrant l'évènement.

Discoveryland était décoré aux couleurs et aux images de la saga. La célébration a débuté par une parade des personnages des films ainsi que des célébrités comme Jeremy Bullock (alias Boba Fett). Dark Vador, Chewbacca, R2D2 ou encore le tout nouveau droïde BB8 attendaient les fans dans des stands photo. Videopolis a réinventé son spectacle en démonstrations d'acrobaties et de combats au sabre laser sous les musiques de *Star Wars*, accompagnées d'un quizz. L'ambiance festive fut omniprésente tout au long de la soirée grâce à une discothèque extérieure avec sa touche *Star Wars*. Un évènement spécial attendait les visiteurs à la fin de la soirée!

Un grand merci! Vous venez de réaliser un de mes plus grand rêves et je vous en suis très reconnaissant!"

Benjamin Noisette

Envie de + : Quel est votre plus ancien souvenir de *Star Wars*? de *Star Tours*? et votre meilleur moment lors de la soirée *Star Wars* à Disneyland Paris?

Benjamin : Mon plus ancien souvenir de *Star Wars* date d'il y a quelques années quand j'ai vu l'Épisode I à la télé, il m'a donné envie de regarder cette saga! Mon plus ancien souvenir de *Star Tours* fut... ma première fois! La découverte du décor, des Audio-Animatronics®, de l'ambiance, tout a été intense! Quant à la soirée, mon moment préféré fut... tout. Franchement. Au niveau des rencontres, j'ai adoré rencontrer celle avec BB8 qui est mon robot favori actuellement!



“ (...) être juste à côté des robots, voir les pilotes de X-Wing venir nous secourir. Et survoler l'Étoile Noire, quel bonheur ! ”



"Direction Discoveryland où se déroule la fête. L'excitation est à son maximum ! On ne sait plus où regarder tellement l'ambiance est différente, l'immersion totale : le land est complètement relooké pour l'occasion ! Au programme, on commence par admirer un spectacle de Jedis sur la scène de Videopolis et on s'amuse en famille à répondre au quizz du défi des Padawans.

Les enfants (mais aussi les parents !) peuvent ensuite se faire prendre en photo, au choix avec Dark Vador et son armée de Stormtroopers, avec le véritable Chewbacca et son complice R2D2 ou encore avec le méchant Kylo Ren et le mignon petit BB8. Retrouver les personnages de la saga est un pur bonheur. Les décors créés autour des photocalls sont incroyablement beaux, tout est fait pour s'approcher au plus près de l'univers *Star Wars* (des costumes Jedis sont d'ailleurs prêts pour les photos et les fans peuvent se faire maquiller à l'effigie de leurs personnages préférés)."

Canan Echchaabi-Tuna

Envie de + : Qu'avez-vous pensé de cette Soirée *Star Wars* à Disneyland® Paris ?

Canan : Je suis venue à cette soirée pour mon petit garçon. Bien qu'il n'ait pas encore vu tous les films il est déjà fan de la saga ! Je savais que cette soirée allait être magique et qu'elle resterait longtemps gravée dans sa mémoire. Je ne me suis pas trompée. Dès la cérémonie d'ouverture j'ai vu ses yeux briller ! Quel bonheur de voir sa fierté de se faire photographier avec Dark Vador ou encore Chewbacca, c'étaient sans aucun doute ses moments favoris !



SUR VOS ÉCRANS CE PRINTEMPS

Cette saison, les animaux se mettent à parler et les jeunes filles ne se contentent plus de se regarder dans le miroir, elles passent à travers ! Décidément, Disney réserve toujours bien des surprises...

par Adison Witt



ALICE - DE L'AUTRE CÔTÉ DU MIROIR

Dans cette nouvelle aventure, Alice ne voyagera pas seulement de l'autre côté du miroir mais aussi au-delà des frontières du passé et du présent. Après le succès cinéma d'*Alice au Pays des Merveilles*, ce film nous replonge dans l'univers bien aimé de Lewis Carroll avec, à la production, la touche de génie de Tim Burton.

Alice - de l'autre côté du miroir, au cinéma le 1^{er} juin. 2016. Retrouvez Alice, Le Chapelier Fou et Temps dans le jeu vidéo Disney Infinity 3.0!





“ Dans cette incroyable métropole, chaque espèce animale cohabite avec les autres. ”

Disney ZOOTOPIE

Zootopie est une ville qui ne ressemble à aucune autre : seuls les animaux y habitent ! Dans cette incroyable métropole, chaque espèce animale cohabite avec les autres. Qu'on soit un immense éléphant ou une minuscule souris, tout le monde a sa place à *Zootopie* ! Lorsque Judy Hopps fait son entrée dans la police, elle découvre qu'il est bien difficile de s'imposer chez les gros durs en uniforme, surtout quand on est une adorable lapine. Bien décidée à faire ses preuves, elle s'attaque à une épineuse affaire, même si cela l'oblige à faire équipe avec Nick Wilde, un renard à la langue bien pendue et véritable virtuose de "l'arnaque"...

Zootopie, au cinéma le 17 février 2016. Retrouvez Nick Wilde et Judy Hopps dans le jeu vidéo Disney Infinity 3.0 !

Des animaux très humains...

Comme dans *Les Fables de La Fontaine*, Disney utilise souvent l'anthropomorphisme, c'est-à-dire qu'il donne aux animaux des caractéristiques humaines : parler (*Le Roi Lion*), porter des vêtements (*Les Aventures de Bernard et Bianca*), vivre et travailler dans un monde parallèle au nôtre : *Zootopie*.



APP MARVEL AVENGERS ALLIANCE 2

Crée ton propre super-héros Marvel, protège la planète de hordes de méchants et rétablis la paix avec Iron Man Smart-Metal, Hulk au poing fracasseur, Groot, Captain America, Iron Man, Spider-Man, Hulk, Iron Spider, Spider-Man ultime, Hulk Rouge et Hulkbuster !

Application gratuite. Date de sortie prévue en hiver 2016 sur iOS, Android & Windows.



AUTRES PARCS DISNEY®

Ce printemps, *Frozen Ever After* ouvre ses portes au Parc Epcot à Walt Disney World en Floride. Cette attraction transporte les visiteurs dans le monde de *La Reine des Neiges* en leur permettant de visiter le palais des glaces d'Elsa et la baie d'Arendelle. Pendant ce temps, en Asie, Hong Kong Disneyland® est en pleine célébration de son 10^e anniversaire. Le soleil ne se couche jamais sur les Parcs Disney® !

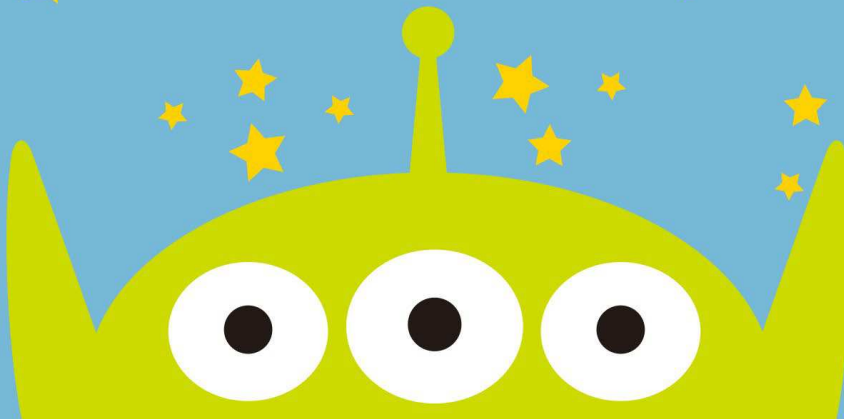
FAITES PLAISIR À VOS AMIS ET
METTEZ-LEUR DES  PLEIN LES YEUX!

INVITEZ-LES!

INVITEZ JUSQU'À 5 DE VOS AMIS ⁽¹⁾
PAR SEMAINE AVEC DES BILLETS 1 JOUR / 2 PARCS À

35€

JUSQU'AU 16 MARS 2016



#BILLETSAMIS #PASSANNUEL

(1) Cette offre est disponible à l'entrée des Parcs Disney® jusqu'au 16 mars 2016. Offre réservée aux membres Passeport Annuel et limitée à 5 billets 1 Jour / 2 Parcs à tarif réduit maximum par semaine (une semaine étant définie du lundi au dimanche) et à 20 billets pour toute la durée de validité de l'offre par membre Passeport Annuel. Les billets achetés dans le cadre de cette offre sont à utiliser le jour de l'achat du billet. Offre valable uniquement sur présentation d'un Passeport Annuel définitif en cours de validité (non valable le jour de l'achat d'un Passeport Annuel, ni le jour de transformation d'un Passeport Annuel temporaire en définitif). Offre non cumulable avec d'autres offres ou réductions en cours. Billets non remboursables, non échangeables. Pour toute question relative à cette offre, rendez-vous sur le site DisneylandParis.fr/pa dans la section offres du moment.