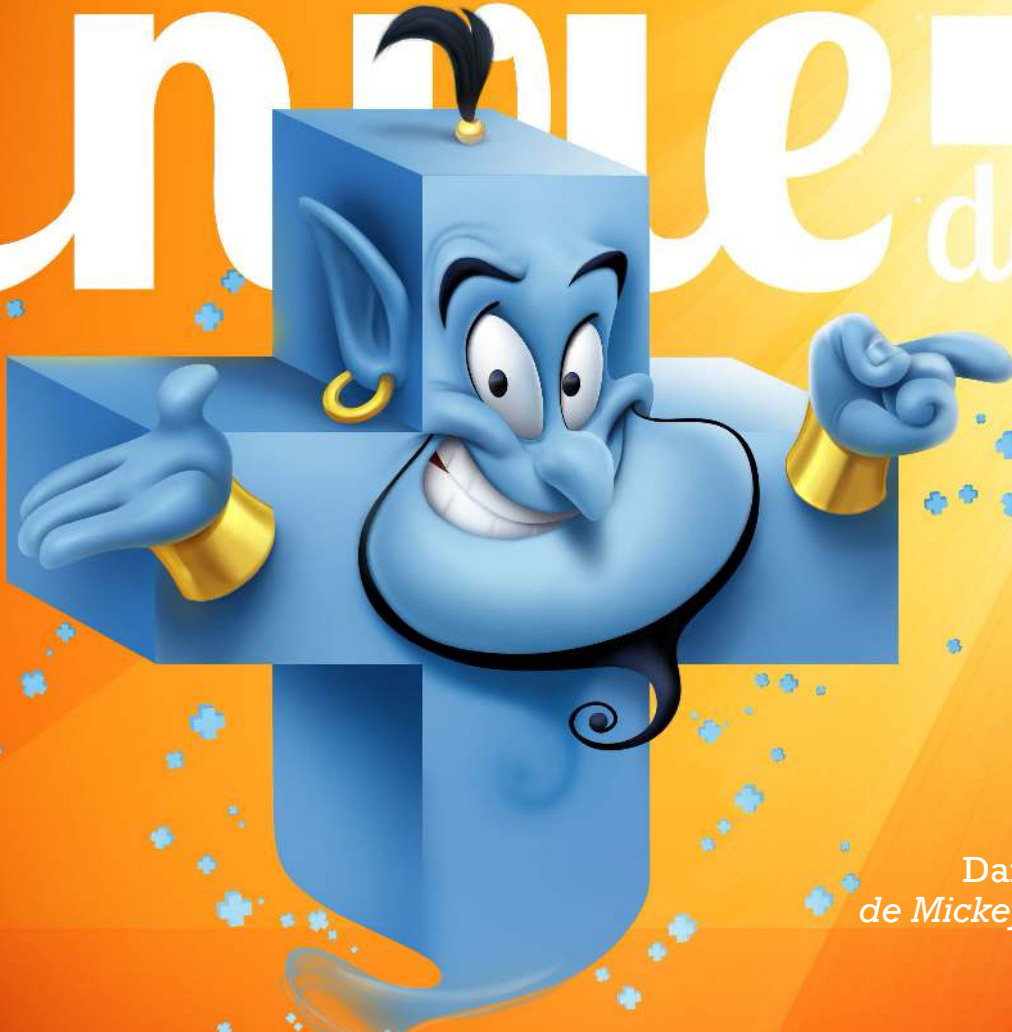


Le magazine Passeport Annuel / Été 2016 n°42

Année de



e-goodie
Cliquez-ici

Exclusif

Dans les coulisses
de Mickey et le Magicien

Génial!

Une course enchantée
qui ne ressemble à aucune autre

L'été à Disneyland® Paris sera (encore +)
magique & givré

Disneyland
PARIS

Edito



En couverture :

Le Génie exauce vos souhaits : plus d'exclusivités, plus de nouveautés et plus de magie à découvrir dans ce numéro !

Directeur de la Publication :

Céline Da Silva

Rédacteur en chef :

Matthieu Fournier

Direction artistique :

David Del Vecchio
Krystelle Pierron

Comité de rédaction :

J.M. Van Den Nouwland
Allison Boullé
Cécile Degois
Caroline Goizet
Edna M.
Emma Naveen
Sam Rovaing
Maud Vanier
Adison Vitt
...ainsi que tous les
Cast Members⁽¹⁾ qui ont
participé à l'élaboration
de ce numéro.

Les spectacles et les animations sont un des éléments forts d'une visite réussie à Disneyland® Paris. Comme cet été avec *Mickey et le Magicien* dans le Parc Walt Disney Studios®, Disney Village® doit être capable de proposer des expériences inédites. Ainsi, sa rue principale vit au rythme des saisons des Parcs Disney®, en tenant compte de l'actualité culturelle ou sportive. Vous pourrez d'ailleurs prochainement y suivre entre amis l'UEFA Euro 2016.

Disney Village a également su créer son propre calendrier de festivals incontournables comme la *Fiesta Latina* ou le *Festival Rock 'n' Roll* dont nous savons les membres Passeport Annuel très friands !

Enfin, il y a des choses sur lesquelles on sait qu'on pourra toujours compter dans les Parcs Disney : une Parade pour enchanter l'après-midi, une rencontre impromptue avec les Personnages Disney au détour d'une rue, le spectacle nocturne *Disney Dreams®!*... Quant à nous, Disney Village, nous sommes heureux d'être depuis 24 ans le lieu d'accueil de *La Légende de Buffalo Bill... avec Mickey et ses Amis*. Le 13 septembre prochain, nous en fêterons la 15 000^{ème} représentation... mais chaque soir, nous nous préparons toujours comme si c'était la première ! Et si c'était ça le secret du succès des spectacles de Disneyland Paris ?



Jean-Michel Van Den Nouwland
Responsable Opérations Spectacles
*La Légende de Buffalo Bill... avec Mickey
et ses Amis & Disney Village®*

(1) Nom donné aux employés de Disneyland® Paris.

Sommaire



DOSSIER	4
Cet été plus que jamais, croyez en la magie!	
EN AVANT-PREMIÈRE	10
Poussière de fée et surprises à venir	
CETTE SAISON	12
Disney Village® : sous le soleil exactement	
PASSEPORT ANNUEL +	20
Vos témoignages lors de la projection de Zootopie	
DISNEY CRUISE LINE	24
Une croisière inoubliable	

Envie de mener la Bêêelle vie ?

Êtes-vous sûr(e) de recevoir toutes nos offres et nos invitations ?

Nous avons besoin de mettre régulièrement à jour vos coordonnées⁽¹⁾ afin de pouvoir vous envoyer toutes nos avant-premières et offres Passeport Annuel. En bas de la lettre qui accompagne votre magazine Envie de +, vous trouverez un formulaire. Nous vous remercions de prendre quelques instants pour y répondre. Vous pouvez nous déposer votre formulaire rempli lors de votre prochaine visite au Bureau Passeport Annuel (jusqu'au 30 août).

Merci d'avance.



(1) Les informations collectées sont traitées par Euro Disney S.C.A. à des fins marketing (envois d'e-mails, de courriers postaux et de SMS). Conformément à la loi "informatique et libertés" du 6 janvier 1978 telle que modifiée, vous disposez d'un droit d'accès, de rectification et de suppression de vos informations. Vous pouvez exercer ces droits en écrivant à Euro Disney S.C.A. Service Marketing Passeport Annuel, BP 100, 77777 Marne-la-Vallée Cedex France.

ABRACA

CET ÉTÉ PLUS QUE JAMAIS, CROYEZ

MICKEY ET LE MAGICIEN
À DISNEYLAND® PARIS
DU 2 JUILLET 2016 AU
8 JANVIER 2017

“Ceux qui ne croient pas à la magie ne la trouveront jamais” a écrit le célèbre romancier Roald Dahl qui était un ami de Walt Disney. Cet été, plus que jamais, nous vous invitons donc à croire en la magie. Vous la trouverez aussi bien dans le Parc Walt Disney Studios® avec son nouveau spectacle *Mickey et le Magicien*, que dans le Parc Disneyland® avec le retour de la *Fête Givrée* du 4 juin au 18 septembre 2016 !

Dossier réalisé
par Matthieu Fournier
Rédacteur en Chef

DABRA!

EN LA MAGIE!





SCÈNE ET DÉCORS DU TABLEAU DU ROILION

CET ÉTÉ, IL Y A DE LA MAGIE DANS L'AIR !

MICKEY ET LE MAGICIEN DÈS LE 2 JUILLET DANS LE PARC WALT DISNEY STUDIOS®

Pendant des mois, nous avons suivi la conception du nouveau grand spectacle du Parc Walt Disney Studios® avec une idée fixe : et si le magicien allait enfin nous révéler tous ses secrets ? Mais au bout du compte, nous avons découvert quelque chose de plus important...

Une fois n'est pas coutume, c'est dans un lieu presque secret, au cœur du Marais à Paris, que débute notre histoire. Le célèbre illusionniste Paul Kieve (voir encadré ci-contre) guide l'équipe créative des Spectacles de Disneyland® Paris dans la collection unique au monde du Musée de la Magie. Ils sont venus chercher l'inspiration pour *Mickey et le Magicien*. Paul, passionné par l'histoire de son art, est comme chez lui au milieu des automates, des objets truqués et autres affiches évoquant ses grands devanciers comme Robert-Houdin⁽¹⁾ ou Georges Méliès⁽²⁾. On l'ignore souvent mais les Français ont joué un grand rôle dans le développement de la magie et de ses tours les plus emblématiques, de la disparition par trappe à la femme sciée en deux ! Nul doute que certaines de ces illusions trouveront leur place au Parc Walt Disney Studios®... Mais attention, promet Katy Harris, Metteur en Scène, "ce ne sera pas un spectacle de magie mais un spectacle où les illusions seront au service de l'histoire"...

(1) Surnommé "le père de la magie moderne". (2) Prestidigitateur et inventeur des trucages au cinéma, réalisateur du "Voyage dans la Lune" (1902) avec la célèbre image de l'obus planté dans le visage de notre satellite. Walt Disney vouait une profonde admiration à Georges Méliès.



Intention créative – visuel non contractuel.

“UN RÊVE D'ENFANT QUI DEVIENT RÉALITÉ”



“Comment ne pas penser au mot « Magie » dès qu'on prononce le nom Disney ?” demande Paul Kieve. Ce célèbre illusionniste anglais a beaucoup travaillé pour la scène comme pour le cinéma : il a, notamment, mis au point certains des tours de magie (non numériques !) utilisés dans les films de *Harry Potter*. Mais c'est aussi un éminent spécialiste de l'histoire de son art. “Il a tout de suite adhéré à notre projet”,

explique Katy Harris, Metteur en Scène. “Il a mis sa science de l'illusion, sa capacité à réinventer sans cesse des tours anciens, au service de notre histoire”. Pour Paul, qui n'a jamais oublié sa première visite à Disneyland Resort en Californie quand il avait 10 ans, c'est un rêve d'enfant qui se réalise. “Il me tarde que *Mickey et le Magicien* soit présenté aux Visiteurs de Disneyland® Paris. J'espère qu'ils vivront une expérience qu'ils n'oublieront jamais”.

NOUS AIMONS TOUS LA MAGIE...

Quelques mois plus tard, nous rejoignons Katy à Londres où se déroulent des auditions. “Nous avons avancé dans l'écriture et l'une des séquences, qui fait intervenir le Génie d'*Aladdin*, est l'occasion d'un grand numéro de « tap dancing » (claquettes). Nous cherchons donc d'excellents danseurs”. Bien sûr, elle ne peut pas tout révéler aux postulants, le projet étant encore enveloppé de mystère... “Mais au fur et à mesure que nous pouvons leur en dévoiler un peu plus, certains nous disent qu'ils réalisent un rêve d'enfance”. D'autres auditions ont eu lieu à Paris, Rome et Madrid.

Mi-mai, nous découvrons les décors qui viennent d'être installés dans Animagique® Theater (voir encadré p.8). Ce jour-là, Katy n'est pas présente, elle est sur une autre scène, dans le Parc Disneyland®, pour régler le retour de *Chantons La Reine des Neiges* (voir page 9). “Certes, c'est un défi de diriger deux spectacles simultanément dans deux Parcs Disney® mais nous, les femmes, nous savons être multi-tâches!” affirme en souriant Louisa Kriouche, Metteur en Scène associé. Elle est intarissable sur ce que les décorateurs ont tiré de leur visite au Musée de la Magie. Mais quant à savoir plus précisément quels tours seront utilisés, elle redevient soudain mystérieuse...



Intention créative – visuel non contractuel.

COSTUME ET MAQUILLAGE POUR L'ARTISTE QUI INTERPRÈTERA RAFIKI



ET IL Y A DE LA MAGIE EN CHACUN DE NOUS

À un mois de la première, nous assistons à une répétition en studio. Ce n'est que dans deux semaines que les interprètes investiront la scène définitive mais ils sont déjà bien dans leur rôle. Le numéro qu'ils répètent implique Rafiki et les animaux du *Roi Lion* et la comparaison avec Broadway n'est pas exagérée. "D'ailleurs, comme dans ces grandes comédies musicales, nous intégrons de plus en plus la notion de direct" confirme Katy. "Un spectacle chanté en « live », c'est la garantie d'une émotion unique à chaque fois".

Une première qui approche c'est toujours un moment particulier pour l'équipe des Spectacles. Et encore plus cette fois-ci, peut-être. Comme le dit Katy : "Mickey veut apprendre la magie, mais la magie ce n'est pas simplement savoir réaliser des tours. Sa quête va l'amener à comprendre qu'en fait, la magie est en lui depuis le début. Je pense cela de chacun de nous".

Au final, nous n'aurons donc pas appris les secrets d'un tour de magie. Mais nous en aurons tiré une leçon bien plus importante : comme pour Mickey, cette force est présente en chacun de nous. Et c'est bien ça qui est magique, non? +

UN SPECTACLE ENCHANTEUR DANS UN THÉÂTRE ENCHANTÉ

Mickey est l'apprenti d'un grand magicien dont il nettoie l'atelier. En manipulant des accessoires oubliés, il va les ramener à la vie et recevoir des leçons de magie de la part du Génie d'*Aladdin*, de la Marraine la Bonne Fée de *Cendrillon*, ou de Lumière de *La Belle et la Bête*, au cours de séquences spectaculaires, mêlant musique et illusions.

Studio 3 a fait l'objet de grands travaux pour agrandir sa scène et ses coulisses ainsi que pour améliorer le confort et la visibilité depuis la salle. Ce théâtre prestigieux peut désormais accueillir des spectacles de grande ampleur comme *Mickey et le Magicien*. En hommage à son histoire et à Animagique (qui y fut donné de 2002 à 2015), il a été renommé Animagique® Theater.

➤ *Mickey et le Magicien*, du 2 juillet 2016 au 8 janvier 2017, à Animagique® Theater, Parc Walt Disney Studios®. 5 représentations par jour, 7/7. Consultez le programme pour les horaires.

Mickey et le Magicien, c'est 700 candidats auditionnés,
420 heures de répétition, 150 personnes à la création.



LES COSTUMES DES DANSEURS DU TABLEAU DU *ROI LION* (DE GAUCHE À DROITE : RHINOCÉROS, OISEAU, CHIMPANZÉ, AUTRUCHE, ZÈBRE ET GAZELLE)



ANNA ET ELSA À BORD DE LEUR CALÈCHE

UN ÉTÉ QUI NE VOUS LAISSERA PAS DE GLACE !

LA FÊTE GIVRÉE À PARTIR DU 4 JUIN DANS LE PARC DISNEYLAND®

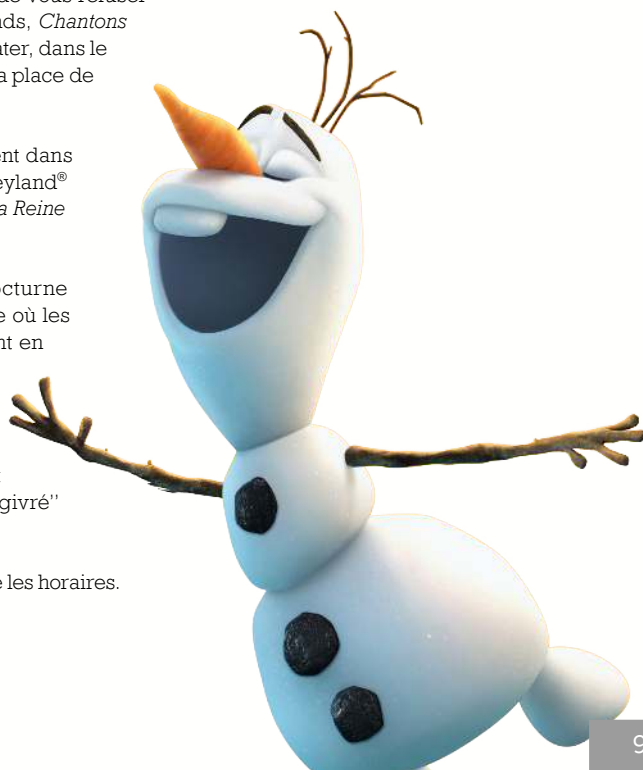
Vous l'avez plébiscité, nous n'avons pas eu le c(h)œur de vous refuser ce plaisir : le spectacle qui fait fredonner petits et grands, *Chantons La Reine des Neiges*, est de retour à The Chaparral Theater, dans le Parc Disneyland®. Avant ou après, promenez-vous sur la place de marché d'Arendelle et visitez ses chalets-boutiques.

Quand elles ne sont pas sur scène, Anna et Elsa défilent dans *La Magie Disney en Parade !* ou traversent le Parc Disneyland® dans leur calèche, lors de la promenade *Hommage à La Reine des Neiges*.

Enfin, à la fin de la journée, le fabuleux spectacle nocturne *Disney Dreams®!* s'agrémente lui aussi d'une séquence où les Personnages Disney de *La Reine des Neiges* s'animent en projections sur la silhouette du Château de la Belle au Bois Dormant.

Olaf est du genre à chanter "En été" en plein hiver... ou est-ce l'inverse ? On ne sait plus très bien, si ce n'est que l'été promet une nouvelle fois d'être complètement "givré" dans le Parc Disneyland ! +

➤ Consultez le programme des spectacles pour connaître les horaires.



Certaines attractions du Parc Disneyland® se refont actuellement une beauté⁽¹⁾. Plusieurs s'apprêtent à rouvrir. L'occasion de faire le point avec les équipes d'Imagineers, ces magiciens qui les ont conçues... et qui leur redonnent en ce moment même une nouvelle jeunesse.

par Sam Rovaing

L'automne dernier, nous avons rencontré Tracy Eck, Directrice Artistique chez Walt Disney Imagineering, sur le chantier de "it's a small world"⁽²⁾ dans Fantasyland®. Nous la retrouvons à proximité, portant les dernières touches à Peter Pan's Flight qui rouvrira ses portes dès juillet. "Nous travaillons sur les jeux de lumière, les couleurs. Dans une scène comme celle du survol de Londres par exemple, le changement est notable. Le but est bien sûr de rendre ce voyage vers le Pays Imaginaire encore plus immersif".



COUCHER DE SOLEIL SUR BIG THUNDER MOUNTAIN AVANT LA MISE "HORS-EAUX" DE RIVERS

DANS LE PARC DISNEYLAND®

POUSSIÈRE DE FÉE ET

**RETROUVEZ LES ATTRACTIONS
ICONIQUES...**

Dans Adventureland®, nous prenons de la hauteur en suivant Beth Clapperton, Directrice Artistique, dans son ascension de La Cabane des Robinson, un arbre qui appartient à une espèce qui n'existe que dans les Parcs Disney®, le *Disneyodendron semperflorens grandis*! "C'est une icône du Parc Disneyland®, il attire tous les regards", explique Beth. "Nous sommes en train de lui rendre toute sa splendeur". Cela passe aussi par la restauration du moulin à eau ainsi que de l'ingénieux système d'écoulement des eaux et de plomberie qui retrouve une nouvelle jeunesse. Une tâche qui concerne aussi les équipes horticulture. "Il y a 24 ans, le défi était de donner l'impression que la jungle sur Adventure Isle était déjà bien développée. Maintenant, il faut veiller au contraire à ce qu'elle ne soit pas trop envahissante!".



SCÈNE DU SURVOL DE LONDRES DANS PETER PAN'S FLIGHT AVANT SA RÉNOVATION



LE SAVIEZ-VOUS ?

➤ Peter Pan's Flight dépeint l'univers coloré du film classique d'animation Disney *Peter Pan*, sorti le 9 février 1953 et inspiré du livre de Sir James Barrie, publié en 1904.

➤ Dans Big Thunder Mountain, les wagonnets, outils, lanternes, barils... proviennent de villes fantômes, de musées, de mines abandonnées et de ventes aux enchères. Ils ont été récupérés aux quatre coins de la Californie, de l'Arizona et de l'Utah.

➤ La Cabane des Robinson évoque le film de Walt Disney, *Les Robinson des Mers du Sud*, sorti en 1960, inspiré du roman de J.R. Wyss, et non *Robinson Crusoé* le roman de D. Defoe paru en 1719.

➤ Le banian qui abrite la Cabane des Robinson mesure plus de 20 mètres de haut et est composé de plus de 300 000 feuilles et 50 000 fleurs artificielles.

OF THE FAR WEST

SURPRISES À VENIR

... TOUT EN PRÉVOYANT QUELQUES SURPRISES

Nous la retrouvons un peu plus tard au beau milieu de... Rivers of the Far West. Elle n'a pourtant pas appris à marcher sur les flots mais ce long fleuve tranquille a été mis "hors-eaux" afin d'en nettoyer le cours. À proximité, Big Thunder Mountain a donc logiquement cessé d'être une île. Heureusement, ce n'est que provisoire ! "C'est une attraction majeure et nous en profitons donc pour repeindre la montagne à neuf, retrouver toutes les subtilités et les nuances orangées du Far West" précise Beth. Voilà pour la partie visible en attendant la réouverture en décembre. Mais les travaux avancent aussi sur le système de contrôle des véhicules qui

va être modernisé, de nouveaux effets spéciaux vont être ajoutés ainsi qu'un final qu'on promet "explosif" (mais sur lequel nous ne saurons rien...).

Comme le déclare David Wilson, Vice-Président Projets et Co-Gérant, Euro Disneyland Imagineering, "nous travaillons sur plusieurs projets passionnants et nous réinventons certaines expériences des Parcs Disney®. Tout en gardant encore quelques surprises dans notre manche alors que nous préparons la plus grande célébration⁽³⁾ de toute notre histoire". Une histoire à suivre, donc...+

“ Nous gardons des surprises dans notre manche car nous préparons la plus grande célébration de toute notre histoire... ”

David Wilson,
Vice-Président Projets et Co-Gérant,
Euro Disneyland Imagineering

(1) Voir la liste des attractions en travaux sur la lettre d'accompagnement de votre magazine *Envie de +*. (2) "it's a small world" a rouvert en décembre. (3) Disneyland® Paris fêtera ses 25 ans l'année prochaine.

Des boutiques des Parcs Disney® aux festivités de Disney Village®, on vous donne toutes les clés pour bien profiter de l'été. Par Emma Naveen

LE MONDE DE DORY

UNE GAMME EXCLUSIVE

Cet été, Nemo et ses amis sont de retour dans les salles de cinéma (voir page 17). Mais aussi à Disneyland® Paris.

À l'occasion de la sortie du *Monde de Dory*, de nombreux produits sont disponibles parmi lesquels de splendides marinières Saint James, mais aussi des t-shirts (voir ci-contre), foulards, sacs ou même de la vaisselle, parfaite pour servir "l'apérifish"... Leur particularité? Ils sont le résultat d'une collaboration exclusive entre les équipes Marchandise de Disneyland Paris et les artistes du studio Pixar qui se sont prêtés au jeu. Outre les visuels très sympas - des dessins au trait naïf réinterprétant les Personnages Disney bien connus - c'est aussi l'assurance de ne les trouver nulle part ailleurs. +



“ ...une collaboration exclusive entre les équipes Marchandise de Disneyland Paris et les artistes du studio Pixar. ”



WALT'S - AN AMERICAN RESTAURANT, MET LES PETITS PLATS DANS LES GRANDS

Les plats que la cuisinière de Walt Disney lui préparait sont l'une des inspirations - revisités par nos chefs ! - de la nouvelle carte de Walt's - an American Restaurant : une cuisine américaine aux saveurs californiennes et floridiennes affirmées. Avec une touche française, cela va de soi. Restaurant emblématique de Main Street, U.S.A.®, ce lieu rend hommage par sa décoration aux accomplissements de l'artiste Walt Disney ainsi qu'aux différents thèmes du Parc Disneyland®. La nouvelle carte est une invitation à (re)découvrir cet établissement de prestige lors de votre prochaine visite et sublimer ainsi votre visite... avec gourmandise.

➤ Pour devenir notre envoyé spécial et gagner peut-être un repas au Walt's - an American Restaurant, rendez-vous p.17.



MESSAGE À TOUS LES #IGERS

Si vous savez qu'un #iger est un utilisateur d'Instagram, alors vous en êtes sans doute déjà un vous-même ! Plus de 190.000 #igers se sont déjà abonnés au nouveau fil Instagram de Disneyland® Paris. Et le compte met en avant leurs plus belles photos qui sont parfois reprises sur les autres réseaux sociaux comme Facebook ! Si vous êtes prêts à partager vos plus beaux clichés, taguez-les en mettant le #Disneylandparis pour avoir une chance d'être reposté.



UNE EXPÉRIENCE 4 ÉTOILES !

Entièrement rénové (cf. Envie de + n°41), le Disney's Newport Bay Club® vous immerge dans un cadre toujours plus luxueux, d'autant qu'il est désormais classé 4 étoiles. L'occasion de (re)découvrir son charme unique de station balnéaire de la Nouvelle-Angleterre en prenant, par exemple, un verre au bar Captain's Quarters.



DISNEY VILLAGE® SOUS LE SOLEIL EXACTEMENT

L'été est rythmé par 5 temps forts à ne pas manquer. Par Sam Rovaing

Donnez rendez-vous à vos amis près du Lac Disney® et profitez avec eux des nombreuses activités de plein air⁽¹⁾ : embarquez sur un pédalo ou une barque électrique.

Continuez votre tour par le Disney's Hotel New York® où des taxis-quads attendent les moins de 12 ans.

Revenez par *La Rue en Fête*⁽²⁾ qui traverse Disney Village®, à temps pour voir passer les cow-boys et indiens de la cavalcade du dîner-spectacle *La Légende de Buffalo Bill... avec Mickey et ses Amis*⁽³⁾.

Faites un arrêt devant le podium central pour admirer les artistes jongleurs ou faire du hula hoop.

Le soir est arrivé mais ce n'est que le début ! *Summer Party* (cocktails, snacks concerts, cours de danse etc.) : franchement, elle est pas belle la vie, l'été, à Disney Village ? +

➤ Retrouvez le programme de l'été à Disney Village® sur www.disney-village.info

(1) Certaines activités sont payantes. (2) Du vendredi au dimanche. (3) En juillet et en août, du vendredi au mardi pour la cavalcade du dîner-spectacle *La Légende de Buffalo Bill's... avec Mickey et ses Amis*. 1/1 pour les autres activités. Le programme en extérieur de l'été à Disney Village peut être modifié en cas de conditions météorologiques défavorables.



FESTIVAL ROCK'N'ROLL, 9-10-11 SEPTEMBRE

Cette année encore, Disney Village® organise un événement 100% rock'n'roll. Pendant ces 3 jours, assistez à des concerts de rockabilly, de rock'n'roll ou à un spectacle de rock acrobatique, visitez une expo de voitures et de motos américaines et beaucoup d'autres animations. "Ambiance 50s" garantie.



BILLY BOB'S

FESTIVAL ROCK'N'ROLL



1996

Juin - Le premier Eurostar dessert Disneyland® Paris. Quelques semaines plus tôt, les bisons de *La Légende de Buffalo Bill...* s'étaient échappés sur les voies TGV et RER... avant d'être rattrapés par les cow-boys et les indiens du show (et par la police !).

1996

Juin - Disney rend un vibrant hommage à la France avec un de ses dessins animés les plus ambitieux, *Le Bossu de Notre-Dame*, d'après Victor Hugo. L'année suivante, ce film servira de thème aux festivités du 5^e anniversaire de Disneyland Paris.



LES ANNIVERSAIRES DE LA SAISON





SOYEZ PRÊTS POUR UNE COURSE PLEINE DE SURPRISES !

Christophe Josserand a rejoint Disneyland® Paris un mois avant son ouverture, en mars 1992 à la Communication Interne. Il est aujourd'hui Responsable Évènements Spéciaux (Sport). Passionné par le sport et coureur lui-même, il est en charge du projet *runDisney* avec Laurent Charbonnier, responsable Projet/Développement commercial Évènements sportifs.

Aurélia Levasseur est professeur des écoles près de Roissy. Elle aime venir à Disneyland® Paris pour "revivre son enfance" et son attraction préférée est Alice's Curious Labyrinth. Elle doit pouvoir en sortir les yeux fermés puisqu'elle est membre Passeport Annuel depuis 10 ans !



SEMI-MARATHON D MON INTERV

Membre Passeport Annuel, **Aurélia Levasseur**, a gagné le concours pour être notre envoyée spéciale et rencontrer **Christophe Josserand**, qui organise le 1^{er} Semi-Marathon Disneyland® Paris-Val d'Europe qui aura lieu en septembre.

Aurélia : Depuis combien de temps préparez-vous ce Semi-Marathon ?

Christophe : C'est un projet qu'on avait en tête depuis 7 ans mais sur lequel nous travaillons vraiment depuis 2 ans. Nous avons déjà des compétitions de basketball et bientôt de golf, cela avait donc du sens d'ajouter le running d'autant que c'est une activité qui bénéficie d'un fort engouement en France et en Europe. Nous sommes allés voir nos homologues des Parcs Disney® aux Etats-Unis, notamment Disneyland Resort en Californie où, comme nous, ils incluent les communes environnantes de leurs Parcs Disney® afin d'atteindre les 21 km d'un semi-marathon.

Justement, comment avez-vous établi le parcours ?

C'est une combinaison entre l'expérience sportive, le fun des animations prévues... et ce qui est logistiquement possible. Ainsi, nous avons gardé un balisage assez léger, à la fois pratique et qui ne gâchent pas l'esthétique des



DISNEYLAND® PARIS-VAL D'EUROPE VIEW DU RESPONSABLE

Parcs Disney. Nous avons choisi des endroits "iconiques" mais pour préserver le suspense, nous les gardons encore secrets... Je peux quand même révéler aux lecteurs d'Envie de + que nous passerons dans Main Street, U.S.A.® et ce lieu, combiné à l'ambiance de la course et à la lumière du jour qui se lève, laissera un souvenir inoubliable aux coureurs !

Avec toutes les animations et découvertes culturelles prévues dans les Parcs Disney et les communes avoisinantes de Val d'Europe⁽¹⁾, est-ce bien toujours du sport ?

Bien sûr ! L'esprit sportif est toujours présent : on se lève de bonne heure pour aller courir (même si c'est à son propre rythme). Mais c'est vrai qu'on vient aussi avec l'envie de se faire plaisir, sans chercher à tout prix la performance. Quand j'ai participé à ma première course dans un Parc Disney américain, je suis complètement passé à côté des animations et autres points photos. Le lendemain, sur une autre course, j'ai pris ma caméra, fait des selfies... et même patienté plusieurs minutes pour avoir ma photo avec Bobba Fett de *Star Wars* ! Évidemment, mon chrono en a pâti mais j'ai un bien meilleur souvenir de cette seconde course. J'ai eu le sentiment de comprendre vraiment ce qu'était une course *runDisney* et j'étais prêt à l'organiser en France.

Est-il compliqué d'organiser une telle course qui passe à la fois par Disneyland® Paris et par les communes de Val d'Europe ?

Nous avons eu de nombreuses réunions préparatoires avec les équipes de Val d'Europe, la Préfecture, les services de polices nationale et départementale, les hôteliers partenaires, les transports aux alentours, bref, tous ceux qui seront impactés par l'évènement. Les communes avaient des questions, notamment concernant la circulation des habitants, mais nous en avons tenu compte et elles sont totalement partantes et engagées à nos côtés. En interne, nous avons sondé chaque service concerné : de la maintenance de nuit à notre propre service de bus et les Cast Members qui viennent travailler. Nous leur avons demandé en quoi la course risquait de perturber leur activité puis nous avons réfléchi à comment en limiter l'impact. Nous allons également faire appel à 900 bénévoles qui nous aideront au retrait des dossards et tee-shirts avant la course, accueilleront le public sur le ressort, bloqueront la circulation sur les routes et remettront les médailles à la fin.



De telles courses sont également organisées dans les autres Parcs Disney® américains. Quelle sera la petite touche française pour se démarquer ?

La particularité, c'est d'avoir parfois les mêmes attractions mais pas forcément positionnées aux mêmes endroits dans les différents Parcs Disney. Donc, pour les habitués des courses Disney, l'expérience sera quand même inédite. Nous avons également prévu des animations tout au long du parcours, même lors des passages dans les communes, tout en les mettant en valeur, pour faire découvrir notre campagne française, totalement différente de celle que l'on peut voir en Amérique.

Selon vous, quel Personnage Disney symbolise le mieux l'esprit des courses runDisney ?

Sans hésitation, Mickey... et tous ses amis parce qu'ils ne sont pas dans la compétition et se-raient tout à fait prêts à attendre ceux qui sont plus en retrait afin de passer la ligne d'arrivée ensemble, main dans la main, en famille ! +

(1) Val d'Europe est le secteur de la Ville Nouvelle de Marne-la-Vallée où est situé Disneyland Paris. C'est un projet d'intérêt général développé conjointement par l'Etat, les collectivités territoriales et la société Euro Disney.

**1^{ER} WEEK-END SEMI-MARATHON DE
DISNEYLAND® PARIS-VAL D'EUROPE
DU 23 AU 25 SEPTEMBRE 2016**

Pour la première fois, Disneyland® Paris intègre la grande famille *runDisney*, des événements sportifs et familiaux organisés par les Parcs Disney® dans le monde entier. Semi-marathon pour les courageux ou 5 km pour les plus jeunes (non chronométré mais avec autant de sensations que pour les plus grands!), animations dans les Parcs Disney, à Disney Village® et dans les communes de Val d'Europe etc.

➤ Retrouvez tout le programme et les infos pratiques sur le site : run.DisneylandParis.fr

COMMENT BIEN SE PRÉPARER AU SEMI-MARATHON DISNEYLAND® PARIS-VAL D'EUROPE...

...ou au moins, comment retrouver la forme en se mettant au running. Nous avons demandé à Christophe quelques bons conseils.

par Edna M.

► 1 • L'entraînement

"Pas de course sans échauffement préalable. Il faut marcher, sautiller sur place, masser ses muscles... surtout ne jamais partir à froid. Mais il n'y pas que le corps qu'il faut préparer : le mental aussi. J'essaie de me relaxer ou de rire un bon coup pour me décontracter et faire le vide de tous les soucis. Et bien sûr, on boit de l'eau. On boit avant, on boit pendant, on boit après!"

► 2 • Courir - marcher - courir

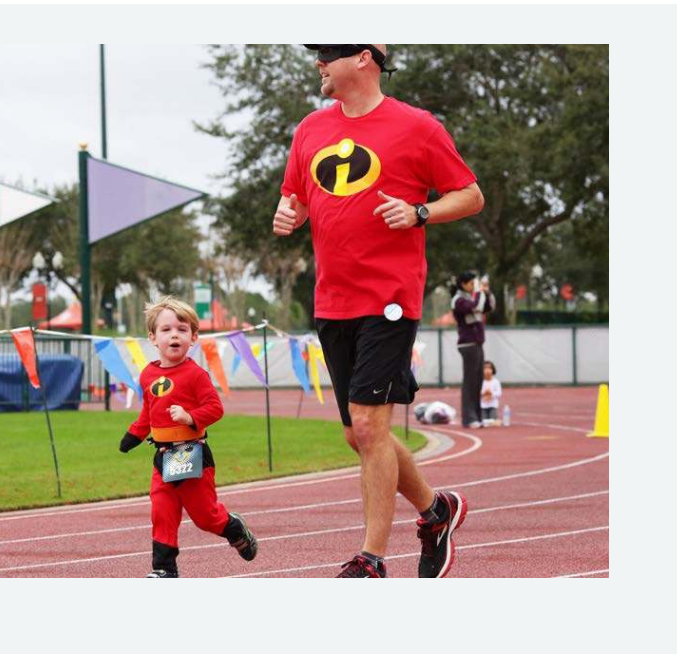
"On commence en marchant avant de passer à la course. On alterne ensuite entre périodes rapides et plus lentes, sans attendre la fatigue musculaire pour repasser à la marche. D'ailleurs, il faut être en permanence à l'écoute de son corps pour anticiper les crampes et corriger ses mouvements avant que la douleur ne s'installe. Il faut varier les parcours - parce que le plaisir du sport c'est aussi de se préoccuper de ce qui vous entoure - et les horaires d'entraînement. L'été, courir le soir pour éviter les grosses chaleurs est une bonne idée... à condition de penser à porter des vêtements réfléchissants, pour sa sécurité".

“ Le sport, ça doit rester avant tout un plaisir ! ”

Christophe Josserand

► 3 • L'après-course

"On ne finit pas un entraînement brutalement : on continue de courir, à petites foulées, en ralentissant, quelques minutes après qu'on ait atteint l'objectif du jour. On se désaltère et on mange un petit quelque chose (comme une barre protéinée). Plus tard, dans la journée (ou le soir), on peut refaire une marche tranquille." +



EXCLUSIF!
SOYEZ NOTRE ENVOYÉ SPÉCIAL DANS UN PROCHAIN NUMÉRO D'ENVIE DE + !

Pour cela, rédigez un essai (1 500 caractères environ, espaces compris) sur le sujet suivant : "Disneyland® Paris, un lieu gourmand". Nous tiendrons compte de l'originalité et de l'angle choisi. Si vous êtes retenu(e), vous pourrez découvrir le nouveau menu proposé au Walt's - An American Restaurant (cf. p.13) et rencontrer son chef. Adressez votre essai avant le 30/06/2016 à :

dlp.marketing.passport.annuel@disney.com



VOUS AVEZ LA PARC

“ Avoir le Parc Walt Disney Studios® à soi le soir, illuminé, pour quelques privilégiés, c'est énorme ! ”
Olivier Benard

Les sorties de films Disney donnent souvent aux membres Passeport A pour les découvrir de manière privilégiée et partager un bon moment. Recueillir vos témoignages lors des projections de Zootopie et du Li

“Nous avons passé la fin de l'après-midi dans le Parc Walt Disney Studios® et mangé au restaurant avant la projection pour passer un moment inoubliable ensemble car pour notre jeune fils, Alban, c'était sa toute première sortie au cinéma. Pour ma compagne Karine et moi, c'était également notre première soirée Passeport Annuel.”

*Ulrich K/Bici
(membre depuis 2011)*

Coralie Nouvel : “Dès l'entrée, le personnel était très accueillant. Le film est plein d'humour et vraiment bien pensé. Après cette projection à Cinémagique, ça donne envie d'aller le revoir... ce que j'ai d'ailleurs fait. Le petit plus de la soirée est bien sûr la présence de l'une des ambassadrices Disneyland® Paris.”

*Coralie Nouvel
(membre depuis 2015).*

“L'organisation de cette soirée était très bien, nous avons eu le temps de nous inscrire et de nous y préparer. Les enfants l'attendaient avec impatience car c'était la première fois que nous assistions à une projection en avant-première. Nous avons tous aimé les nombreux clins d'œil de ce film, parents comme enfants.”

*Laëticia Toumiat
(membre depuis 2015)*

“Cette soirée pour moi était exclusive encore une fois, voir le Parc Walt Disney Studios® de nuit rien que pour quelque privilégiés, c'était énorme, dans la salle tout le monde attendait avec impatience le film, c'était super de voir les ambassadrices, puis à la fin, pour les photos, on est sorti pour aller devant l'enseigne de Cinémagique et ne plus voir personne c'était féérique.”

*Olivier Benard
(membre depuis 2013)*





OLE...

annuel l'occasion de se retrouver
t ensemble. Nous sommes allés
vre de la Jungle.

par Matthieu Fournier

Nous avons adoré le film que nous
avons plaisir à revoir en Blu-Ray ! Lors
de cette soirée, nous avons apprécié
la présentation de Zootopie avant la
projection."

Nelson Bras et Amélie de Sousa
(membres depuis 2000)

On est venus entre amis après *Disney*
Dreams®! J'ai vraiment adoré ce petit
monde où j'aimerais vivre".

Ryan Gruber
(membre depuis 2014)

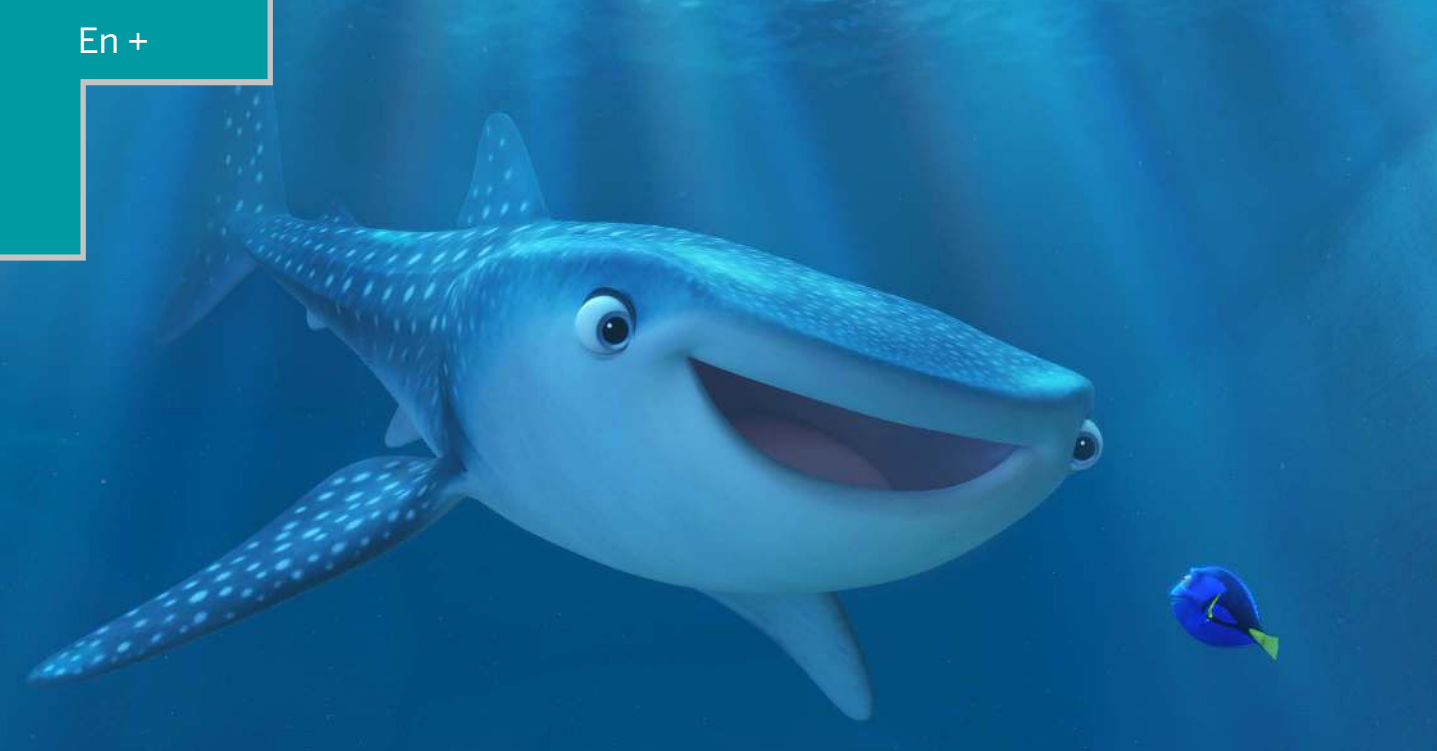
LES 13 ET 15 AVRIL DERNIER, IL EN
FALLAIT PEU POUR ÊTRE HEUREUX !



Lors de la présentation du nouveau film Disney, *Le Livre de la Jungle* à Cinémagique dans le Parc Walt Disney Studios®, Romina Grochow et Sonia Demay Ambassadeurs 2015-2016 ont introduit cette nouvelle version du célèbre roman de Rudyard Kipling, déjà adapté par Walt Disney en dessin animé il y a presque 50 ans. Puis une Cast Member⁽¹⁾ de talent, Béatrice Faranna, a interprété les deux chansons connues de tous et qui figurent aussi dans cette nouvelle version. Les membres Passeport Annuel Dream ont alors pu découvrir le film. À la sortie, tout le monde était encore sous le charme et, comme Mowgli, n'avait qu'une envie : retourner dans cette jungle au plus vite. Avec ou sans Baloo !

“Magique !”

“Éblouissant !”



PLONGEZ DANS *LE MONDE DE DORY*



Le monde de Dory, un film Disney/Pixar d'Andrew Stanton, sortie le 22 juin 2016 au cinéma

Vos héros sont de retour dans de nouvelles aventures pour le plaisir de tous. Si vous n'êtes pas amnésiques comme Dory, vous n'oublierez pas d'aller les voir en salles !

par Adison Witt



LE MONDE DE DORY

Dory, le poisson chirurgien bleu, mène une existence heureuse dans les récifs avec ses amis Nemo et Marin. Mais lorsque Dory se souvient brusquement qu'elle a quelque part une famille, le trio se lance dans une folle aventure qui va changer leur vie : ils traversent l'océan pour se rendre au prestigieux Institut de la Vie Marine. Naviguant dans les méandres de l'Institut, Dory et ses amis vont mesurer la force de l'amitié et de la famille...

"Dory a conquis le cœur de millions de spectateurs. Nous n'arrêtons pas de nous demander pourquoi elle était toute seule quand elle a rencontré Marin. Nous voulions qu'elle retrouve ceux qu'elle aime et découvre tout ce qui donne son sens au mot 'famille'" explique le réalisateur.+



Nage droit d'avant toi,
Nage droit d'avant toi...

Dory



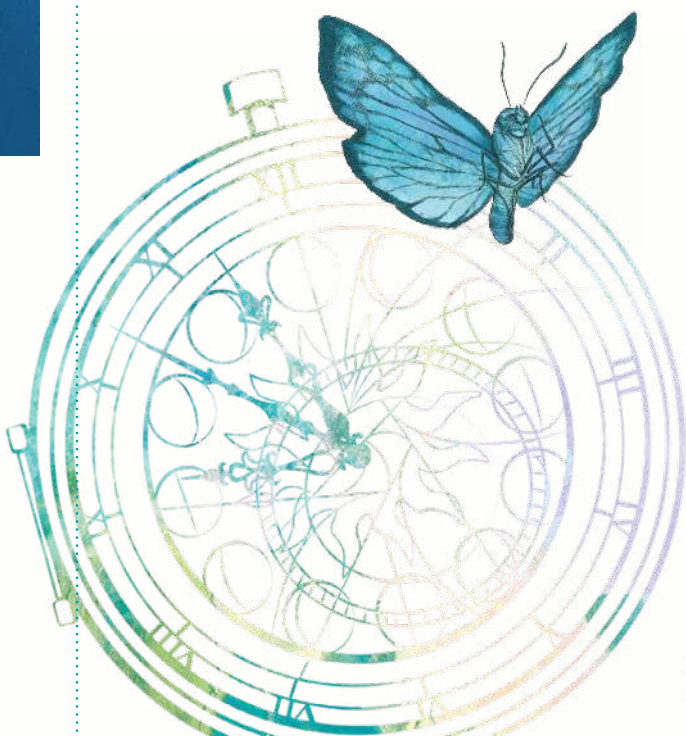
AUTRES PARCS DISNEY®

C'est le 16 juin que Shanghai Disney Resort ouvre enfin ses portes, presque 61 ans après que Walt Disney ait inauguré le premier Parc Disneyland (c'était le 17 juillet 1955) en Californie. Depuis, la grande famille des Parcs Disney® s'est agrandie en Floride (Walt Disney World Resort, 1971), au Japon (Tokyo Disney Resort, 1983), en France (1992) et en Chine (Hong Kong Disney Resort, 2005). Disneyland® Paris souhaite la bienvenue à son petit frère de Shanghai !

ALICE DE L'AUTRE CÔTÉ DU MIROIR

Alice Kingsleigh a sillonné mers et océans durant des années avant de regagner l'Angleterre. De retour à Londres, elle passe à travers un miroir magique qui la ramène tout droit au royaume fantastique d'Underland. Là-bas, elle retrouve ses amis le Lapin Blanc, le Chat du Cheshire et le Chapelier Fou. Mais celui-ci n'est plus que l'ombre de lui-même : il a perdu sa folie. Face à cette situation, la Reine Blanche confie à Alice une mission : emprunter la Chronosphère afin de remonter dans le passé. Ce n'est qu'au prix de cette course contre le temps, qu'Alice pourra sauver le Chapelier avant qu'il ne soit trop tard...

Alice de l'autre côté du miroir, un film Disney de James Bobin, sortie le 1^{er} juin 2016 au cinéma





Ships' Registry: The Bahamas (c)Disney

POUR EN SAVOIR PLUS ?

Renseignements, tarifs et réservations :
www.unoceandecroisieres.com/bateaux-par-compagnie/disney-cruise-line.html
 ou au 01 45 75 80 80



Flashez pour obtenir plus d'informations..

LE DISNEY MAGIC AU DÉPART DE VILLEFRANCHE-SUR-MER



DISNEY CRUISE LINE

UNE CROISIÈRE

Imaginez-vous en couple ou en famille à bord d'un navire comme seul Disney pourrait en créer... confort et divertissements seraient au rendez-vous, bien sûr, mais plus encore ! Une telle croisière vous rappellerait que voyager n'est pas une nécessité, c'est un art de vivre !

par Edna M.

Le rêve est devenu réalité : depuis 1998, Disney Cruise Line emmène ses passagers à bord des navires parmi les plus beaux du monde vers des destinations elles aussi parmi les plus belles du monde ! Ponts ensoleillés, divertissements spectaculaires, escales culturelles ou fun, restaurants et bars à thème, cabines spacieuses, bref, une ambiance de détente en famille ou entre amis pour une parenthèse enchantée de quelques jours que vous n'oublierez jamais. Vivre ensemble toutes les activités ou se retrouver seulement à l'heure d'un bon repas en compagnie des Personnages Disney avant d'aller voir un feu d'artifice tiré en pleine mer, tout est possible.

LES ITINÉRAIRES 2016

Cette année, vous vous laisserez peut-être tenter par une évasion exotique dans les Caraïbes avec une escale à Castaway Cay, l'île privée de Disney. À moins que vous ne préfériez rester en Méditerranée, la mer originelle de tous les mythes. Ou alors, mettez le cap vers les bijoux nordiques et le pays de *La Reine des Neiges* ! La Baltique et les paysages sauvages d'Alaska sont également au menu de 2016.

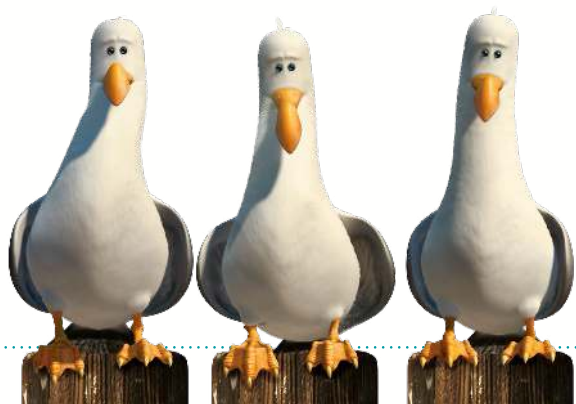
Que vous soyez de jeunes adultes ou une famille désireuse de se retrouver, il y en a pour tous les goûts et pour tous les âges. Et puis, où ailleurs que sur un navire Disney Cruise Line, croiserez-vous un capitaine aux grandes oreilles rondes qui est l'ami de tous ?

DES NAVIRES DIGNES DES GRANDS TRANSATLANTIQUES D'ANTAN

Les navires Disney Cruise Line rappellent les transatlantiques de l'âge d'or avec leurs silhouettes fuselées mais ils sont aussi immanquablement Disney avec leurs coques noires, leurs cheminées rouges et leurs canots jaunes qui évoquent les couleurs de Mickey.

INOUBLIABLE

Ils sont dotés de tout le confort et de la technologie la plus avancée qu'on est en droit d'attendre aujourd'hui. Que vous voguiez sur le Disney Magic, le Disney Wonder, le Disney Dream ou le Disney Fantasy, vous avez l'assurance d'être sur un des plus beaux palaces flottants qu'il soit donné d'imaginer. +



EXEMPLES DE CROISIÈRES DISNEY CRUISE LINE

› Croisière en Méditerranée à bord du Disney Magic (de 5 à 12 nuits)

- Visitez les grands centres culturels de la Méditerranée comme Barcelone, Rome et Cannes. Vous naviguerez sur une mer chargée d'histoire(s) célébrée par les plus grands conteurs
- Départ de Barcelone en Espagne
- Plusieurs dates de départ d'août à septembre

› Croisière Caraïbes à bord du Disney Fantasy (7 nuits)

- Départ de Port Canaveral en Floride à destination des ports de Cozumel au Mexique, de Grand Caiman aux îles Caimans, de Falmouth en Jamaïque et sur l'île privée de Disney Castaway Cay
- Plusieurs dates de départ de mai à décembre



LE DISNEY DREAM, DERNIER PAQUEBOT À AVOIR REJOINT LA FLOTTE DISNEY CRUISE LINE EN 2011

2 NOUVEAUX PAQUEBOTS EN CONSTRUCTION

Déjà leader du marché de la croisière familiale, Disney a annoncé il y a quelques semaines la mise en chantier de deux nouveaux paquebots encore plus grands que ceux déjà en circulation et qui prendront la mer en 2021 et 2023 respectivement. "Le développement de Disney Cruise Line ajoute de la magie à nos autres destinations de vacances telles que Disneyland® Paris et prochainement Shanghai Disney Resort" a déclaré Bob Chapek, président de Walt Disney Parks and Resorts.

VOS AMIS N'ONT PAS LA PATATE...
REDONNEZ-LEUR LA FRITE!



**INVITEZ JUSQU'À 5
DE VOS AMIS⁽¹⁾**

par semaine avec le billet
1 Jour / 2 Parcs

35€

valable du lundi au vendredi

45€

valable le samedi et le dimanche

Rendez-vous jusqu'au 29 juillet 2016
à l'entrée des Parcs Disney®
munis de votre Passeport Annuel
définitif en cours de validité.

#BILLETSAMIS #PASSANNUEL