

Envie de

Walt's

Dégustez les plats préférés
de Walt Disney



Exclusif

Vaiana, la nouvelle héroïne
Disney sur les écrans



D'Halloween à Noël

Les jouets prennent vie...

Edito



En couverture :

Lotso vous invite à découvrir les secrets que cachent les jouets.

Directeur de la Publication :
Javier Moreno

Rédacteur en chef :
Matthieu Fournier

Direction artistique :
Camille De Lorean
Sylvain Calvez

Comité de rédaction :
Allison Boullé
Céline Da Silva
Cécile Degois
Caroline Goizet
Edna M.
Emma Naveen
Florence Roussel
Sam Rovaing
Maud Vanier
Adison Vitt
...ainsi que tous les
Cast Members⁽¹⁾ qui ont
participé à l'élaboration
de ce numéro.

(1) Nom donné aux employés
de Disneyland® Paris.

La première peluche Mickey a été réalisée en 1930 par une jeune couturière. Celle-ci a tellement plu à Walt Disney qu'il lui a permis d'en développer une gamme complète. Les jouets - et plus largement l'ensemble des produits dérivés - ont accompagné le succès de nos films dans nos Parcs Disney à thèmes.

À Disneyland® Paris, l'un de nos défis est de suivre les grandes tendances - de la mode, du marché du jouet etc. - pour être en phase avec les attentes de nos Visiteurs. Nous allons dans les salons, nous collaborons avec de jeunes créateurs*, nous prenons en considération que le monde extérieur bouge bien plus vite qu'avant... Mais nous avons aussi à cœur de proposer des marchandises aussi uniques que votre visite peut l'être. Nous voulons que chacun puisse repartir avec un petit morceau de cette expérience, que ce soit un mug qui lui rappellera un moment privilégié avec un Personnage Disney ou un T-shirt inspiré par l'univers d'une attraction. C'est une façon "d'encapsuler" le souvenir d'une expérience magique.

Halloween et Noël sont deux saisons très particulières dans nos Parcs Disney®. Outre les animations et spectacles, nous espérons que vous aimerez aussi nos produits, comme par exemple notre nouvelle gamme de Noël à la couleur cuivrée très tendance. Joyeuses fêtes à Disneyland Paris !

* cf. La "montée en mode" de Disneyland Paris dans Envie de + n°41



Florence Roussel
Directrice Merchandises

Sommaire



DOSSIER 4

Le monde des jouets à travers deux saisons sensationnelles

EN AVANT-PREMIÈRE 9

La Force sera avec vous

DISNEYLAND® PARIS C'EST EUX/CHEZ VOUS 12

La nouvelle carte du Walt's - an American Restaurant et une recette pour vous

PASSEPORT ANNUEL + 14

Vos photos et témoignages des événements
Passeport Annuel



JEU-CONCOURS DES CADEAUX DE NOËL À GAGNER !

À l'occasion de cette saison sous le signe des jouets, tentez de gagner l'un des lots qui feront de ce Noël un souvenir encore plus inoubliable.

À GAGNER

- 4 trains électriques Holiday Express Disneyland® Paris

COMMENT PARTICIPER

Il vous suffit de répondre à la question ci-après et de passer au Bureau Passeport Annuel lors de votre prochaine visite avant le 10/11/2016 afin d'y remplir votre bulletin de participation et de le glisser dans l'urne prévue à cet effet. Un tirage au sort parmi les bonnes réponses permettra de désigner les gagnants qui seront contactés individuellement.

QUESTION

Combien de pièces compte le train électrique Holiday Express Disneyland Paris ?

(Indice : la réponse se trouve quelque part dans ce magazine)

Jeu ouvert à tous les membres Passeport Annuel majeurs dont l'abonnement est actif au moment de leur participation. Limité à une seule participation par Passeport Annuel.



HISTOIRE DE HISTOIRE

**LE FESTIVAL HALLOWEEN DISNEY (DU 1^{ER} OCTOBRE AU
2 NOVEMBRE 2016) & LE NOËL ENCHANTÉ DISNEY (DU
11 NOVEMBRE 2016 AU 8 JANVIER 2017)**

De "jouer" (le verbe) à "jouet" (l'objet), il n'y a qu'un pas : celui qui conduit d'Halloween, saison des jeux, à Noël, saison des jouets. Pour profiter de l'une et de l'autre à Disneyland® Paris, il suffit de bien connaître la règle... du jeu. Et quelques secrets de fabrication !

Dossier réalisé
par Matthieu Fournier
Rédacteur en Chef

JOUER **DE JOUETS**





SECRETS DE FABRICATION



DES JOUETS QU'ON NE TROUVE NULLE PART AILLEURS

"Que ce soit pour Halloween ou pour Noël, nous voulons étonner nos Visiteurs avec des produits qu'ils ne trouveront pas ailleurs", explique Rémy Cretin, Développeur et Chef de produit jouets, Marchandises, de retour d'un des nombreux salons du jouet auxquels il se rend régulièrement. "Les jouets sont les produits les plus complexes pour nos équipes. On peut monter une collaboration textile avec un jeune créateur assez rapidement, mais pour nous, ce sont des mois de prototypes, de moulages, de réflexion sur l'emballage... et des normes de sécurité très strictes - et c'est normal - à respecter". Et tout ça pour des produits aussi éphémères que la saison qui les accueille? "Heureusement, pas toujours", sourit Rémy en nous emmenant à la boutique *Ribbons & Bows - Bixby Brothers* sur Town Square (à l'entrée de Main Street, U.S.A.®). "Désormais, comme dans la boutique du château, nous y vendons toute l'année des décorations pour le sapin et des jouets de Noël". Pratique pour ceux qui veulent s'y prendre à l'avance!

Bien sûr, officiellement, ce sont des fantômes facétieux qui agrémentent le Parc Disneyland® aux couleurs d'Halloween, et c'est un coup de baguette magique qui le décore ensuite dans l'esprit de Noël. Mais parce que c'est vous, on peut vous le dire : les équipes Spectacles de Disneyland® Paris leur donnent un précieux coup de main et, exceptionnellement, elles ont accepté de lever un coin du voile...

Dans Main Street, U.S.A.®, Christine Mellet, Metteur en Scène Associée, nous montre la boutique devant laquelle trôneront bientôt M^{lle} Pâlotte Penicott et ses caniches. Elle nous emmène ensuite voir le poète Hippolyte et sa grand-mère Yiayia et même le chef Pierre Potiron. Comment, ces noms ne vous disent rien ? "Pour nous, chaque fantôme a une identité et un caractère propres : cela contribue à l'esprit de la saison d'Halloween". Un esprit ludique qui se partage avec les Visiteurs, notamment grâce au dépliant *Chasse au Fantômes* remis à City Hall dans le Parc Disneyland®, aux conciergeries des Hôtels Disney®... "Les enfants sont invités à localiser des détails cachés dans Main Street, U.S.A. ainsi qu'à résoudre quelques énigmes proposées par les Méchants Disney".

"Halloween, c'est un jeu d'équilibre toujours délicat entre le frisson de joie et le frisson d'effroi", précise le Metteur en scène Emmanuel Lenormand. Il est en train de faire répéter Daisy, qui aura l'honneur d'être Miss Moissons 2016 et tous les participants de la joyeuse cavalcade, *La Célébration Halloween de Mickey*. Quant aux Méchants Disney, ils sont eux aussi en répétition, le soir - la nuit est leur domaine ! - au Théâtre du Château. "Ils peuvent faire un peu peur, mais pas trop. Là encore, c'est un jeu d'équilibre, comme le proclame d'ailleurs le titre de leur spectacle : *C'est Bon d'être Vilain avec les Méchants Disney !*".





LES FANTÔMES LAISSENT LA PLACE AUX LUTINS

Pour Juan Fuentes, Metteur en Scène, la préparation de la saison de Noël, qui succèdera à celle d'Halloween dès le 11 novembre, a commencé bien en amont : "Nous travaillons toute l'année pour que tout se passe bien pendant les fêtes, un peu comme les lutins du Père Noël, finalement !". Une saison pendant laquelle les jouets sont présents partout : au pied du gigantesque sapin de Town Square, dans la hotte du Père Noël lors de votre rencontre à Fantasyland®... Et bien sûr dans la célèbre *Parade de Noël Disney*. Chaque char raconte un bout de l'histoire de la nuit de Noël : la répétition des chants, la décoration du sapin, la confection des bonshommes en pain d'épices... jusqu'au traineau du Père Noël. "Cette année, nous

agrémentons notre *Parade de Noël Disney* avec deux nouveaux chars, conçus par notre Scénographe Jérôme Picoche" révèle Françoise Baffioni, Metteur en Scène Associée, qui nous dévoile l'un d'entre eux, "L'Usine à Jouets". "C'est là que prendront place les Trois Petits Cochons : à eux l'honneur de faire tourner les tapis roulants de ce véritable atelier ambulant qui nous permet d'assister à la fabrication des jouets". Il n'y a donc pas que les elfes qui aident le Père Noël, mais aussi tous ces "lutins inattendus" comme Nif-Nif, Naf-Naf et Nouf-Nouf... sans oublier tous les membres des équipes Spectacles. "Le principal, c'est de garder une âme d'enfant".



“ Nous travaillons toute l'année (...) un peu comme les lutins du Père Noël, finalement ! ”

LE FESTIVAL HALLOWEEN DISNEY

DU 1^{ER} OCTOBRE AU 2 NOVEMBRE 2016

La saison des moissons est de retour pour Mickey et ses Amis. À l'approche d'Halloween, les Méchants Disney eux aussi sont de sortie ! Cet automne, Disneyland® Paris vous fait passer du rire au frisson. Et inversement !



- Posez pour les plus beaux selfies avec Daisy, Stitch, Marie (des Aristochats), Dingo et leurs Amis.
- Partez à la chasse aux fantômes dans Main Street, U.S.A.® et résolvez des énigmes (renseignez-vous à City Hall dans le Parc Disneyland®).
- Assistez à la plus exubérante des cavalcades avec *La Célébration Halloween de Mickey*.
- Allez saluer Maléfique devant son roncier en forme de dragon dans la cour du Château de la Belle au Bois Dormant.
- Courez assister au spectacle *C'est Bon d'être Vilain avec les Méchants Disney* au Théâtre du Château puis venez à leur rencontre (si vous l'osez).
- Et n'oubliez pas : Halloween continue au Disney Village® (cf. page 11).

LE NOËL ENCHANTÉ DISNEY

DU 11 NOVEMBRE 2016 AU 8 JANVIER 2017

Les flocons de neige font descendre la magie d'un Noël blanc sur Disneyland® Paris tandis que les Personnages Disney aident le Père Noël à charger les jouets dans sa hotte. Même les Princesses Disney aident à répandre l'esprit de Noël : féerie garantie !

- Assistez à *La Parade de Noël Disney*, encore plus magique avec ses deux nouveaux chars.
- Venez saluer les Princes et Princesses Disney et assister aux *Vœux Royaux de Noël* au Théâtre du Château (à partir du 17 novembre).
- Passez un moment avec le Père Noël (si vous avez été sage toute l'année !) : *Rencontre avec le Père Noël* dans Fantasyland® (jusqu'au 25 décembre 2016 inclus).
- Retrouvez Olaf et ses Amis dans "*Chantons La Reine des Neiges*" à The Chaparral Theater dans le Parc Disneyland® et applaudissez Anna et Elsa lors de leur promenade en calèche.
- Soyez émerveillés par l'illumination du sapin lors de la cérémonie *Mickey et la Magie des Lumières de Noël*.
- Terminez en beauté votre journée avec *Disney Dreams® ! fête Noël*.
- Et n'oubliez pas : Noël continue dans le Parc Walt Disney Studios® avec Mickey et Minnie et une ambiance musicale dédiée. Ainsi qu'au Disney Village® (cf. page 11)





QUE LA FORCE SOIT AVEC VOUS !

Pendant que vous lisez ce magazine et décidez ce que vous allez faire pour Halloween et Noël, nos équipes préparent déjà les saisons suivantes. Envie d'en savoir plus ? Découvrez ce qui vous attendra en 2017.

par Sam Rovaing

Du 14 janvier au 26 mars 2017, la Force sera avec Disneyland® Paris ! En effet, le Parc Walt Disney Studios® va accueillir durant la journée les Stormtroopers du Premier Empire qui défilent sous le commandement du Capitaine Phasma. Le soir, un grand spectacle éblouissant, mêlant jeux de scène live, effets spéciaux et autres projections sur la façade de Hollywood Tower Hotel ! Il proposera une véritable expérience immersive dans l'univers *Star Wars*, tandis que, dans le Parc Disneyland®, la *Jedi Training Academy* continuera d'apprendre aux jeunes Padawans comment vaincre le côté obscur de la Force. +



LES ANNIVERSAIRE À DISNEYLAND® PARIS !

Vous rappelez-vous comment fut célébré le 1^{er} anniversaire, en 1993 ? En transformant le Château de La Belle au Bois Dormant en une gigantesque pièce montée ! Et le 5^e ? Avec le Carnaval des Fous du Bossu de Notre-Dame. Pour les 10 ans, nous avons carrément ouvert un deuxième Parc Disney®, le Parc Walt Disney Studios® ! Pour les 15 ans, les festivités incluaient des nouvelles attractions comme *Crush's Coaster* et *Cars Quatre Roues Rallye*. Enfin, pour les 20 ans, la première du show nocturne *Disney Dreams®* ! La règle pour les anniversaires, c'est donc qu'il n'y a pas de règle ! Si ce n'est de vous en mettre plein la vue. Ou plutôt, plein d'étoiles dans les yeux. Allez, encore un peu de patience...



EN VOITURE !

Certains jouets occupent une place toute particulière dans notre imaginaire comme le train électrique. Peut-être parce qu'il fait aussi bien rêver les petits que les grands...

par Emma Naveen

"Ce train électrique s'inspire du Disneyland® Paris Railroad. C'est un produit exclusif que nous avons lancé il y a trois ans", révèle Rémy Cretin, Développeur et Chef de produit jouets, Marchandises. "Mais cette année, nous avons voulu en présenter une édition spéciale sur le thème de Noël : le Holiday Express". Parmi les wagons, il y en a ainsi un qui sert de patinoire à ciel ouvert à Mickey et ses Amis ! En tout, ce ne sont pas moins de 30 pièces qu'il faut assembler pour déployer l'ensemble, sur 6 mètres de rails. À l'ère des objets connectés, ce train joue sur la nostalgie. "Les trains



à vapeur sont une icône des Parcs Disney® (cf. encadré), autant appréciés de nos Visiteurs que des collectionneurs... qui adoreront cette version - pas si petite ! - et électrique". Sur le bureau de Rémy, on croit deviner les plans pour une autre édition spéciale. Mais chut ! C'est encore un secret... +

WALT DISNEY ET LES TRAINS

Walt Disney avait la passion des trains à vapeur et adolescent, il a pu travailler pendant un été sur la mythique ligne du Santa Fe Railroad. C'est aussi pendant un trajet ferroviaire qu'il a eu l'idée de créer Mickey. Conduire son propre train en toute liberté autour de son "domaine" a été l'une de ses inspirations pour établir le plan de Disneyland en Californie. Auparavant, il avait construit lui-même un modèle miniature qui faisait le tour de son jardin mais avait dû y renoncer, la locomotive abîmant souvent les fleurs de Madame Disney !





PROGRAMME DU DISNEY VILLAGE®

Disney Village® se met aux couleurs de l'automne et des fêtes de fin d'année avec des concerts et animations toujours en accès libre*.

► Halloween à Disney Village du 19 octobre au 2 novembre 2016.

À la nuit tombée, Disney Village se transforme en un lieu plein de mystères et de surprises... Le 31 octobre, vivez une ambiance d'enfer à partir de 19 heures et continuez avec le concert et la Music Party au Billy Bob's !



HALLOWEEN À DISNEY VILLAGE

► Les Feux Magiques de Disney les 3, 5 et 7 novembre 2016.

Venez assister à un spectacle visuel et sonore exceptionnel qui transforme le Lac Disney® en une gigantesque scène à ciel ouvert : musiques, effets spéciaux et feux d'artifice au programme !



LES FEUX MAGIQUES DE DISNEY

► Joyeuses fêtes à Disney Village du 11 novembre 2016 au 6 janvier 2017.

Faites votre Marché de Noël et découvrez les magnifiques décorations. À partir du 16 décembre, Disney Village sort de sa hotte animations, spectacles, concerts et autres surprises... Et pour le réveillon du 31 décembre, tout commencera à 19 heures en attendant les 12 coups de minuit et le magnifique feu d'artifice !



JOYEUSES FÊTES À DISNEY VILLAGE

* Les spectacles peuvent être modifiés, retardés ou supprimés sans préavis, notamment en cas de mauvaises conditions météo.

“ Parmi les wagons, il y en a ainsi un qui sert de patinoire à ciel ouvert à Mickey et ses Amis ! ”



L'ANNIVERSAIRE DE LA SAISON



1966

Décembre - Il y a 50 ans disparaissait Walt Disney, pionnier du cinéma et de la télévision, génie du cinéma d'animation et inventeur des Parcs à Thèmes. Il aimait citer Jules Verne : "Ce qu'un homme a rêvé, un homme peut le faire".



MON INTERVIEW DU CHEF DU WALT'S - AN AMERICAN RESTAURANT

Membre Passeport Annuel, Sandrine Bertrand a gagné le concours pour être notre envoyée spéciale et rencontrer Ludovic Mallac, le Chef du Walt's - an American Restaurant, à l'occasion de la mise en place de la nouvelle carte (cf. Envie de + 42 p. 13).

Sandrine : Pourquoi avez-vous changé la carte ?

Ludovic : Nous voulions que la cuisine proposée reflète encore mieux le lieu unique où nous nous trouvons : les salons représentent les différents Lands⁽¹⁾ du Parc Disneyland® et nous sommes en quelque sorte dans la maison de Walt Disney. Nous entrons chez lui et nous mangeons comme lui, une cuisine américaine (mais avec des influences européennes). La plupart des plats de cette nouvelle carte ont une histoire et nos serveurs ont été formés pour la conter. C'est devenu un restaurant semi-gastronomique, à la hauteur de ce qu'il doit être.

La carte a changé. Quels sont ces changements ? Il y a eu un très gros travail de fond sur l'histoire et les origines du restaurant. Avec le département Recherche & Développement, nous sommes allés dans le détail. Que mangeait Walt à son époque ? Nous avons retrouvé et retravaillé les histoires avec sa cuisinière Thelma Howard⁽²⁾. Par exemple, il adorait manger une salade de pommes de terre tièdes. Mais comment faire entrer ce plat, que nous pouvons faire chez nous, dans une carte gastronomique ? Nous l'avons réadapté à la manière européenne en utilisant des produits de qualité supérieure, tout en y associant d'autres produits. Ainsi, nous avons utilisé une mayonnaise légère et de la moutarde française. Les pommes de terre sont tièdes, taillées en petit cubes et accompagnent un filet de bœuf black Angus avec des haricots verts frais à l'ail.

Comment avez-vous repris cette cuisine d'une époque et d'une culture différentes pour l'adapter pour les Européens d'aujourd'hui ? L'ananas renversé est un très bon exemple. Walt le mangeait en boîte. Dans les Parcs Disney® américains, il est travaillé avec une pâte renversée et un sorbet à la vanille. Ici, nous en avons fait un financier, un dessert typiquement français, sur lequel est posé de l'ananas cuit sous vide⁽³⁾, (pour le rendre plus translucide), le tout accompagné d'un sorbet ananas-basilic. Mais il y a également le homard poché au beurre. Le homard est un produit noble en Europe et aux Etats-Unis. Le poireau, c'est notre recherche personnelle, la tendance du moment et c'est un produit que j'aime. L'orange est un produit phare en Californie et en Floride. Il ne s'agit donc pas uniquement des goûts de Walt : mais nous sommes un "American Restaurant", donc nous travaillons les produits pour être également un restaurant américain... avec une touche européenne et française.

Où trouvez-vous vos produits ?

Le département Recherche & Développement s'en occupe mais il ne s'agit pas de produits que l'on peut trouver partout, tels que certains produits américains généralement importés. Le fromage épice Pepper Jack en est un bon exemple, nous le retravaillons dans la polenta à la place du parmesan, avec des crevettes de Madagascar et des Saint-Jacques. Que des produits de qualité !

(1) Pays à thèmes. (2) Surnommée par Walt Disney : "la véritable Mary Poppins" ! (3) Procédé de cuisson longue à basse température typique de la haute gastronomie.



Ya-t-il également des plats européens ?

Quasiment tout est américain. Même pour le saumon d'Ecosse, qui n'a pas de consonance américaine, nous y avons mis de la crème d'Isigny car la famille de Walt en est originaire. C'était d'ailleurs leur nom de famille bien avant leur arrivée aux Etats-Unis. Au fil des générations, "d'Isigny" s'est transformé en "Disney". C'est pour cette raison qu'à chaque table se trouve du beurre AOC en provenance d'Isigny.

Avez-vous un plat que vous affectionnez en particulier ?

Tous les plats ont une histoire, mais le suprême de volaille est très important car c'est l'identité que nous voulons donner au Walt's. Il représente Thanksgiving, une fête familiale que Walt aimait beaucoup. Nous avons fait des recherches et pour ce plat, nous y avons mis tout ce qui s'y mange traditionnellement pour l'occasion : cèpes, patates douces, piment d'Espelette, gésier, noix, pain noir. Mais au lieu de dinde, c'est un poulet

AOC, le tout retravaillé en ballotine avec cuisson sous vide, pour que la volaille et la farce soient moelleuses et que le goût se diffuse. C'est un plat qui me tient à cœur. J'aimerais qu'il dure dans le temps car il rappelle Walt et ce que mangent les Américains à Thanksgiving. C'est un travail sur Walt mais aussi sur la cuisine américaine et notre manière de la retravailler. +

LE SAVIEZ-VOUS ?

Walt Disney est d'origine française : ses ancêtres venaient d'Isigny-sur-Mer. Avec le temps, le nom "d'Isigny" est devenu "Disney". C'est en hommage à cette histoire que le beurre d'Isigny est servi à Disneyland® Paris, notamment à Walt's - an American Restaurant !

Ludovic Mallac a pris le goût des bonnes choses dans la pension de famille que tenaient ses parents. Après un parcours dans de grandes maisons, il a débuté comme commis de cuisine au California Grill au Disneyland® Hotel. Il a tenu les fourneaux du Bistrot Chez Rémy à son ouverture avant de prendre récemment ceux de Walt's - an American Restaurant.

Sandrine Bertrand travaille dans l'édition informatique. Toute petite, elle a eu peur dans Big Thunder Mountain et ce n'est que bien des années plus tard, qu'elle a osé retenter cette attraction ! Depuis, elle y a converti son mari et tous ses amis. Elle est membre Passeport Annuel depuis 2010.

EXCLUSIF ! SOYEZ NOTRE PROCHAIN ENVOYÉ SPÉCIAL

Pour cela, rédigez un essai (1.500 caractères environ, espaces compris) sur le sujet suivant : "Ma première visite à Disneyland® Paris". Nous tiendrons compte de l'originalité et de l'angle choisi. Si vous êtes retenu vous écrirez un article dans le prochain numéro. Adressez votre essai avant le 10/11/2016 à :

dlp.marketing.passport.annuel@disney.com



VOUS AVEZ LA PAROLE...

Retrouvez les événements Passeport Annuel dans le Parc Walt Disney Studios® auxquels vous avez pu participer. Nous sommes venus à votre rencontre pour vous prendre en photo et recueillir vos témoignages.

par **Matthieu Fournier**

AVANT-PREMIERE MICKEY ET LE MAGICIEN les 1^{er} et 2/07/2016

"J'ai adoré et mon fils de 18 mois a été captivé du début à la fin. Ce spectacle m'a mis les larmes aux yeux par tant de magie et de surprises, moi qui étais peinée de la fermeture d'Animagique. C'est du grand Disney qui émeut !"

Estelle Billet

"Je retiens particulièrement la scène avec les animaux du Roi Lion. Les Personnages Disney sont connus des petits et des grands,

ce en quoi ce spectacle s'adresse vraiment à toute la famille."

Isabelle Navarre

"Nous sommes restés bouche bée. Les magnifiques costumes et les chorégraphies en ont émerveillé plus d'un. Une fois ne suffit pas pour admirer tous les magnifiques détails. Je souhaite d'ailleurs le revoir avec ma fille. Ce spectacle est vraiment l'événement du Parc Walt Disney Studios® !"

Sylvia Ferreira

PROJECTION DU MONDE DE DORY

les 22 et 23/06/2016

La projection du *Monde de Dory* a fait l'unanimité auprès des membres Passeport Annuel, dont certains se souvenaient fort bien (contrairement à Dory !) de leurs impressions du *Monde de Némó*, il y a 13 ans. Un souvenir magique que petits et grands revivent à chaque fois qu'ils ont l'occasion de faire Crush's Coaster, à quelques "brassées" de là.

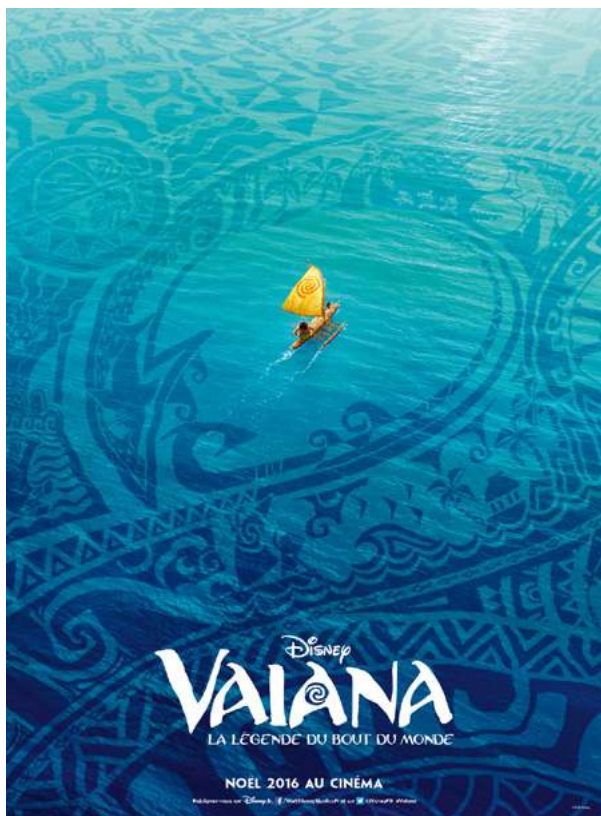


“ Ce spectacle m'a mis les larmes aux yeux par tant de magie et de surprises. ”

Estelle Billet



Retrouvez plus de témoignages sur la version électronique de votre magazine en flashant ce code ou dans la rubrique Mes Actus sur DisneylandParis.fr/pa



VOYAGES AUX CONFINES DES MERS ET DES DIMENSIONS

Les sorties Disney et Marvel nous entraînent dans d'étonnants voyages, sur les mers, comme au plus profond d'autres dimensions. À ne pas manquer au cinéma cet automne.

par Adison Witt



VAIANA, LA LÉGENDE DU BOUT DU MONDE

Il y a trois mille ans, les plus grands marins du monde voyagèrent dans le vaste Océan Pacifique, à la découverte des innombrables îles de l'Océanie. Mais au cours du millénaire qui suivit, ils cessèrent de voyager là-bas. Et à ce jour, personne ne sait pourquoi...

Le nouveau grand film d'animation Disney raconte la passionnante aventure d'une jeune fille qui se lance dans un voyage audacieux pour accomplir la quête inachevée de ses ancêtres. Au cours de sa traversée, Vaiana va rencontrer Maui, un demi-dieu. Ensemble, ils vont accomplir un voyage épique riche d'action, de rencontres et d'épreuves...+

Vaiana, La Légende du Bout du Monde le 30 novembre au cinéma (en exclusivité au Grand Rex à Paris dès le 16 novembre).



DOCTOR STRANGE



Victime d'un horrible accident de la route, le neurochirurgien Stephen Strange découvre des dimensions parallèles et un univers fantastique. Produit par Kevin Feige, ce film fait partie de la troisième phase de l'Univers Cinématographique Marvel, dont l'objectif est de faire découvrir de nouveaux héros tout en continuant les aventures des Personnages Marvel bien connus du public.

Docteur Strange le 26 octobre au cinéma.



AUTRES PARCS DISNEY®

En moins d'un mois après son ouverture, Shanghai Disney Resort a déjà reçu près d'1 million de visiteurs. Ces derniers plébiscitent un parc "authentiquement Disney et distinctement chinois" selon les mots de Bob Iger, PDG du groupe. Le Parc Epcot à Walt Disney World en Floride a ouvert sa nouvelle attraction : *Frozen Ever After*. Le Parc Disneyland en Californie a révélé ses premiers concepts pour le futur land *Star Wars*. Enfin, Tokyo Disney Resort a dévoilé un ambitieux plan d'expansion sur les cinq prochaines années.



POUR Noël, OFFREZ UN AN* DE MAGIE



AVEC LE PASSEPORT ANNUEL

À PARTIR DE 8€/MOIS**

(APRÈS VERSEMENT INITIAL DE 47€)

PAIEMENT MENSUEL ÉGALEMENT DISPONIBLE EN LIGNE



* Sauf jours de restriction selon type de Passeport Annuel. 280 jours d'accès avec le Passeport Annuel Classic. ** Montant de la mensualité dû pour l'achat d'un Passeport Annuel Classic (135€) en paiement mensuel (11 mensualités), déduction faite du versement initial minimum requis de 47€. Paiement mensuel disponible sous conditions, pour une souscription au Bureau Passeport Annuel à l'intérieur du Parc Disneyland®, par correspondance ou en ligne, plus d'informations sur DisneylandParis.fr/pa. Les Prix mentionnés sont valable jusqu'au 2 novembre 2016 et ont été déterminés en fonction des conditions économiques en vigueur au 08/12/2015 et peuvent être révisés conformément aux conditions de vente Disneyland® Paris applicables.